

Legacoop Emilia Ovest
Bellacoopia 2016- 2017

**«Migrazioni, cittadinanza, diritti: una sfida
antica e di oggi»**

Maria Teresa Rabitti
Libera Università di Bolzano

Risultati delle ricerche

Costruito
conoscenze

Stimolato
solidarietà

Lavorato con varie
tipologie di fonti

Costruito
responsabilità
«Ciò che succede
nel mio paese mi
riguarda»

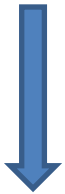


Educato alla
cittadinanza

Fatto sperimentare come si costruisce la storia
Dall'analisi del presente alla comprensione del
passato

Ricerca storico didattica come ?

Definito il tema della ricerca, lo spazio e tempo e condiviso con la classe



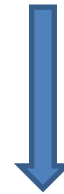
Analisi
preconoscenze
Discussioni piani di lavoro , mappe
divisioni dei compiti

Cercato le tracce : foto documenti - archivi -testi- statistiche – musiche- film- testimoni – esperti da interrogare



Interrogato le tracce (trasformate in fonti) e ricavato informazioni dirette e inferenziali

Organizzato le informazioni – fatto confronti- commenti e riflessioni collettive - approfondimenti



Scritto un testo \ prodotto il lavoro consegnato

Come agisce lo storico

Lo storico a partire dalle sue conoscenze, dai suoi interessi e tenendo conto delle sue competenze

definisce il tema della ricerca, stabilisce i limiti temporali e spaziali e il punto di vista

ricerca le tracce pertinenti

trasforma le tracce in fonti

compie operazioni sulle fonti

produce informazioni dirette o inferenziali,

organizza le informazioni

scrive il testo

INDICE RAGIONATO PER TEMI E STRUMENTI DI RICERCA

Lucio Levrini Maria Teresa Rabitti

STRUMENTI USATI NELLA RICERCA

ARCHIVI comunali,
scolastici on line

DOCUMENTI – foto-
lettere testi
storiografici

FILM\DOCUMENTARI

MUSICHE

PARERI DEGLI ESPERTI

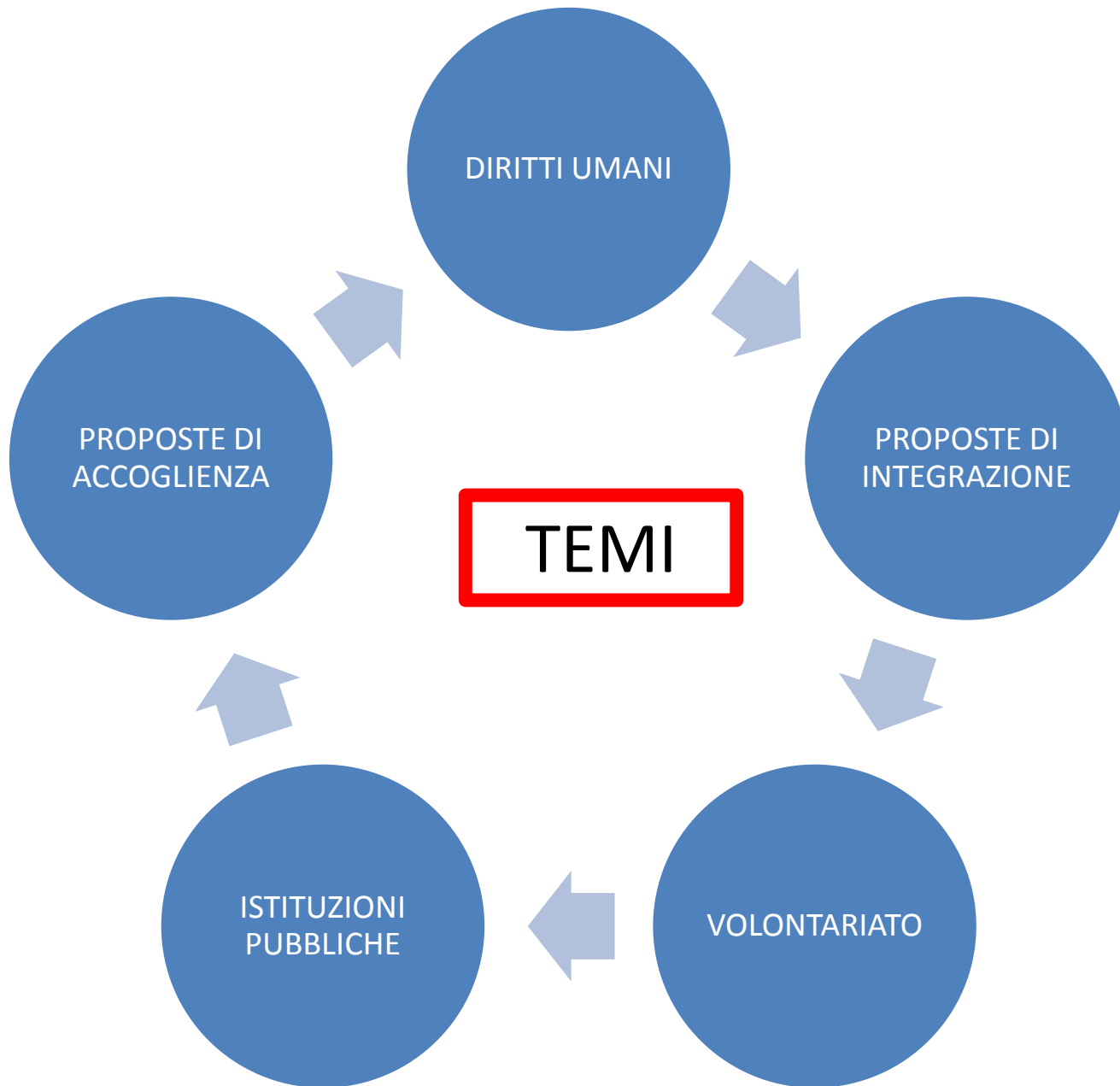
STATISTICHE comunali
regionali - nazionali
internazionali

TESTIMONIANZE

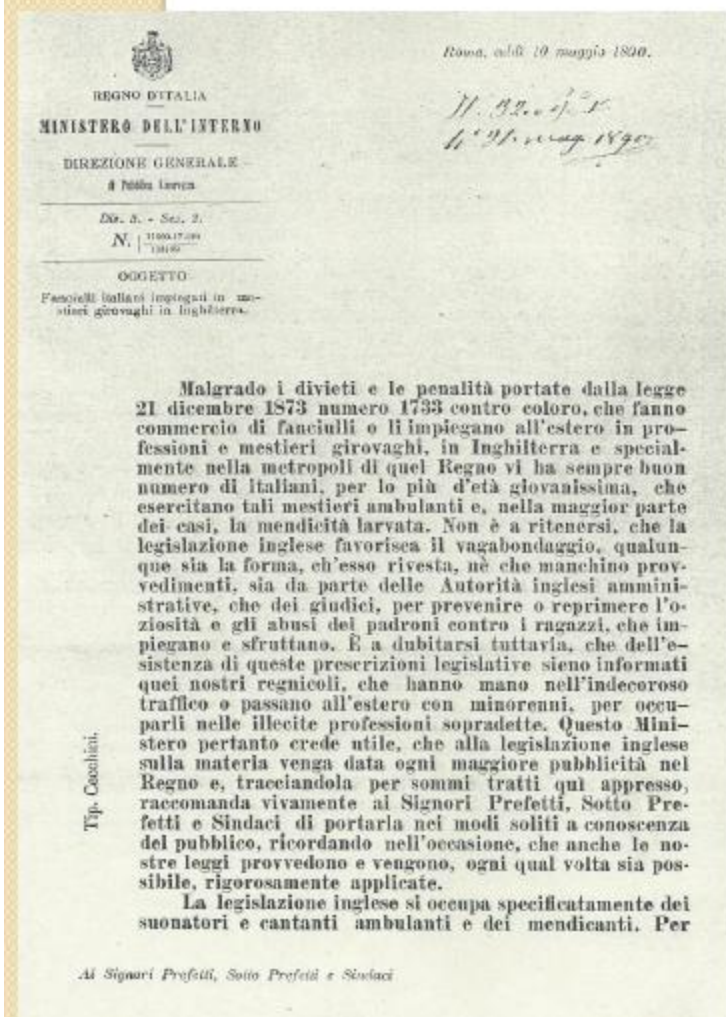
ARTICOLI DI GIORNALE

BIOGRAFIE

RISCRITTURE \FICTION



ITALIANI E BAGNOLESI MIGRANTI L'emigrazione dei bambini



DOCUMENTO 5

Tipologia: Lettera informativa

Materiale: Carta

Mittente: Ministero dell'Interno- Direzione Generale di Pubblica sicurezza

Destinatario: Prefetti, Sottoprefetti e Sindaci

Data: Roma, 1890, 10 maggio

Oggetto: Fanciulli italiani impiegati in mestieri girovaghi in Inghilterra

Regesto: molti bambini italiani venivano impiegati a Londra in mestieri ambulanti e come mendicanti; la lettera riporta anche le pene comminate a chi sfruttava i minorenni

Commento: esisteva una tratta, un commercio di bambini da sfruttare come ambulanti, mendicanti, suonatori e cantanti di strada. La legge inglese prevedeva multe e il carcere per chi fosse trovato a cantare o suonare nei pressi di una casa. Il Parlamento inglese aveva emanato una legge che puniva chi sfruttava i minori

TABELLA RESIDENTI NOVELLARESÌ ALL'ESTERO DAGLI ANNI '90 AL 2010

Anno	Novellara residenti all'estero	Nati all'estero	Emigrati	Incremento annuale totale
1990	84	55	29	/
1991	93	+6	+3	+9
1992	97	+2	+ 2	+4
1993	110	+6	+7	+13
1994	123	+6	+7	+13
1995	131	+7	+1	+8
1996	136	0	+5	+5
1997	138	+1	+1	+2
1998	147	+8	+1	+9
1999	153	+1	+5	+6
2000	160	+5	+2	+7
2001	177	+8	+9	+17
2002	199	+19	+3	+22
2003	211	+11	+1	+12
2004	226	+8	+7	+15

2005	236	+8	+2	+10
2006	251	+8	+7	+15
2007	264	+11	+2	+13
2008	296	+25	+7	+32
2009	314	+12	+6	+18
2010	332	+7	+11	+18
Totale	/	214	118	/

TABELLA RESIDENTI NOVELLARESIS ALL'ESTERO DAGLI ANNI '90 AL 2010

Notiamo che il numero più alto di emigrati e residenti all'estero si registra negli anni 2001/2002 e nel 2008. Gli incrementi, considerando anche le nascite all'estero, quindi le prese di residenza dei nati, si registrano, oltre che nel '94 e nel '95 soprattutto a partire dal 2001. Si può dire che dagli anni '90, quindi, il trend di crescita è stato sempre costante.

Popolazione straniera in Italia nel 2016

Età	Stranieri			
	Maschi	Femmine	Totale	%
0-4	186.779	175.777	362.556	7,2%
5-9	169.535	157.654	327.189	6,5%
10-14	124.227	114.805	239.032	4,8%
15-19	127.619	105.874	233.493	4,6%
20-24	163.844	147.061	310.905	6,2%
25-29	235.432	253.390	488.822	9,7%
30-34	285.596	304.964	590.560	11,7%
35-39	306.810	314.117	620.927	12,4%
40-44	253.969	276.538	530.507	10,6%
45-49	201.749	244.816	446.565	8,9%
50-54	132.447	190.253	322.700	6,4%
55-59	86.185	155.272	241.457	4,8%
60-64	46.895	96.349	143.244	2,8%
65-69	26.368	53.010	79.378	1,6%
70-74	15.250	25.567	40.817	0,8%
75-79	10.474	16.382	26.856	0,5%
80-84	5.227	7.455	12.682	0,3%
85-89	2.228	3.584	5.812	0,1%
90-94	685	1.365	2.050	0,0%
95-99	141	357	498	0,0%
100+	27	76	103	0,0%
Totale	2.381.487	2.644.666	5.026.153	100%

Lavoro di gruppo
LE NOSTRE OSSERVAZIONI

Popolazione italiana

- **Fino ai 39 anni ci sono più maschi che femmine italiani**
- **rispetto agli stranieri, fino ai 20-24 anni, sono di più i maschi**
- **sia per gli stranieri che per gli italiani le femmine sono in maggioranza**
e sono più longeve
- **la popolazione italiana è più numerosa nei 45-49 anni**
- **gli stranieri sono più numerosi nei 35-39 anni**
- **fra gli italiani negli ultimi 40 anni le nascite sono calate.**
- **fra gli stranieri negli ultimi 10 le nascite sono aumentate**
- **ci sono più anziani italiani rispetto a quelli stranieri.**



I NOSTRI
RACCONTI

Suggestionati da tanti nomi e dalle poche informazioni trovate nell'archivio della Liberty Ellis foundation, abbiamo deciso di riscrivere noi le loro vite e immaginare, cercando di esser fedeli alla ricostruzione degli eventi del passato, le loro storie, le loro emozioni e sogni e le esperienze vissute da migranti

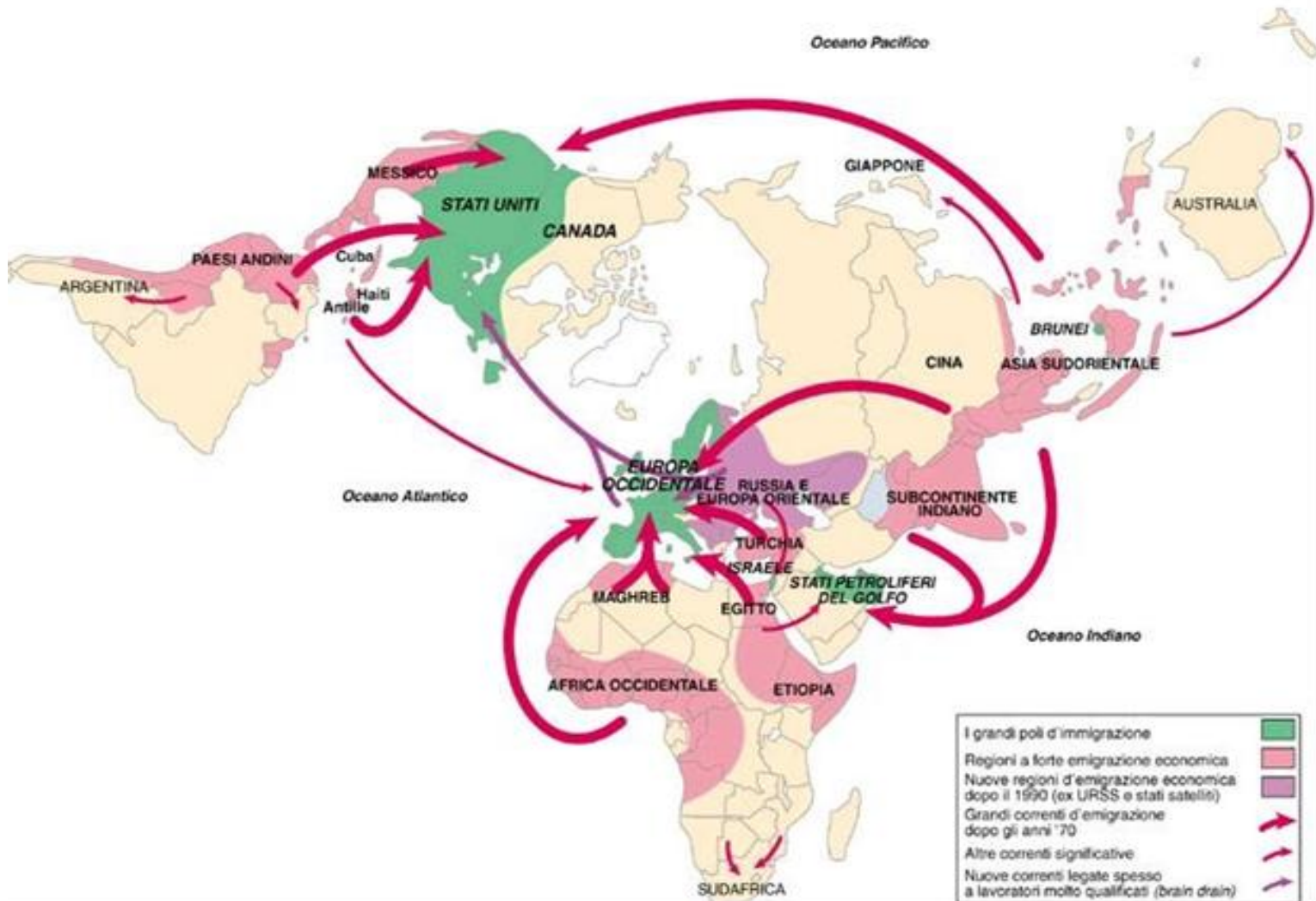
Il pianeta Terra spazio comune dell'umanità

**APPUNTI SUL MIGRARE NELLA STORIA
MONDIALE CON L'USO DI CARTE
GEOSTORICHE**

una possibilità - un problema - una
risorsa dell'umanità

Carta mondiale dei flussi migratori nel XX secolo

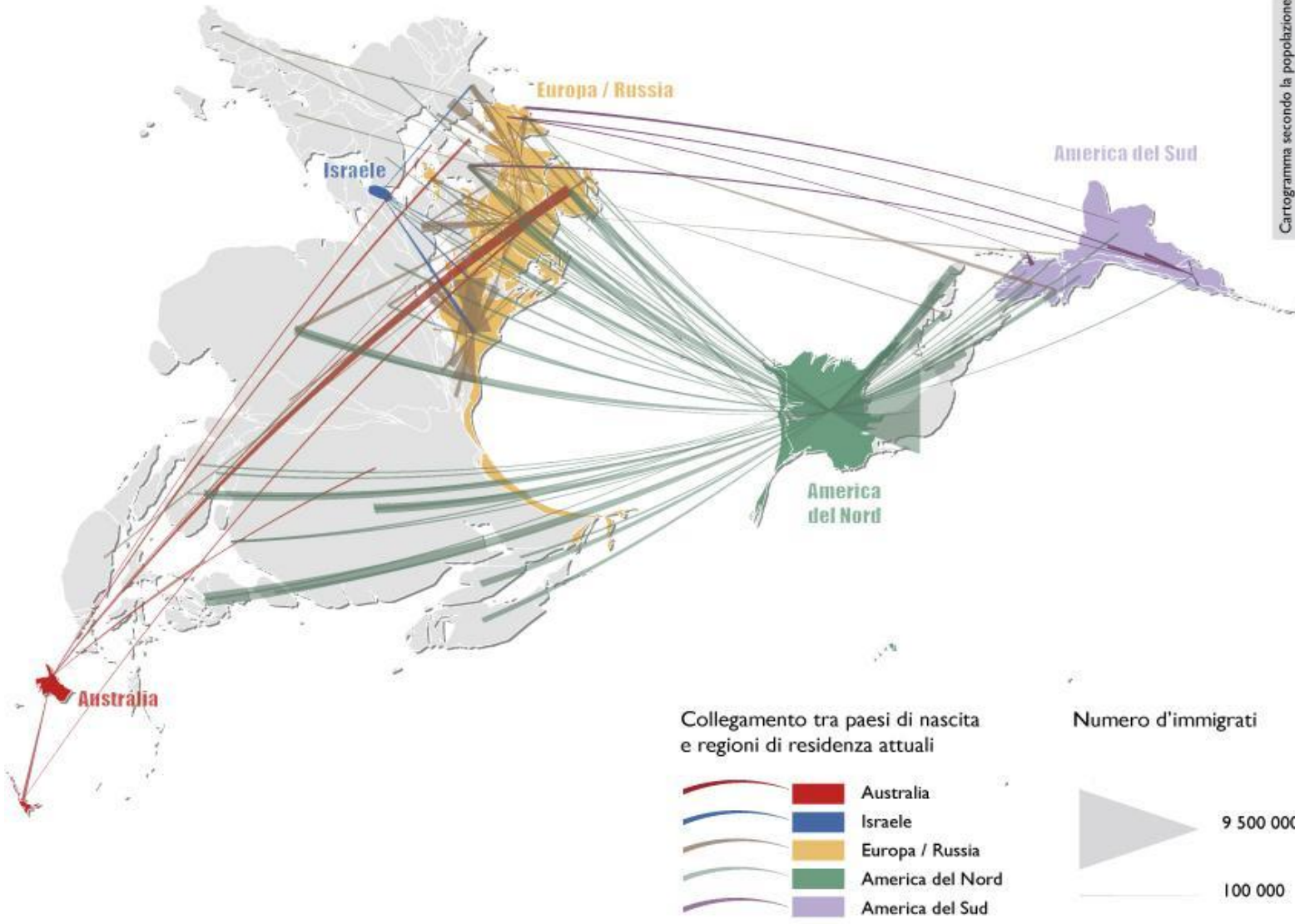
18. I grandi flussi migratori alla fine del XX secolo



IMMIGRAZIONE ITALIANA



Carta 5.2 - Circolazioni transfrontaliere



Cartogramma secondo la popolazione

Gli spazi dei continenti sono rappresentati in relazione alla popolazione,

Il mondo è nello stesso tempo, una rete, un'area, un luogo

Collegamento tra paesi di nascita e regioni di residenza attuali

- Australia
- Israele
- Europa / Russia
- America del Nord
- America del Sud

Numero d'immigrati

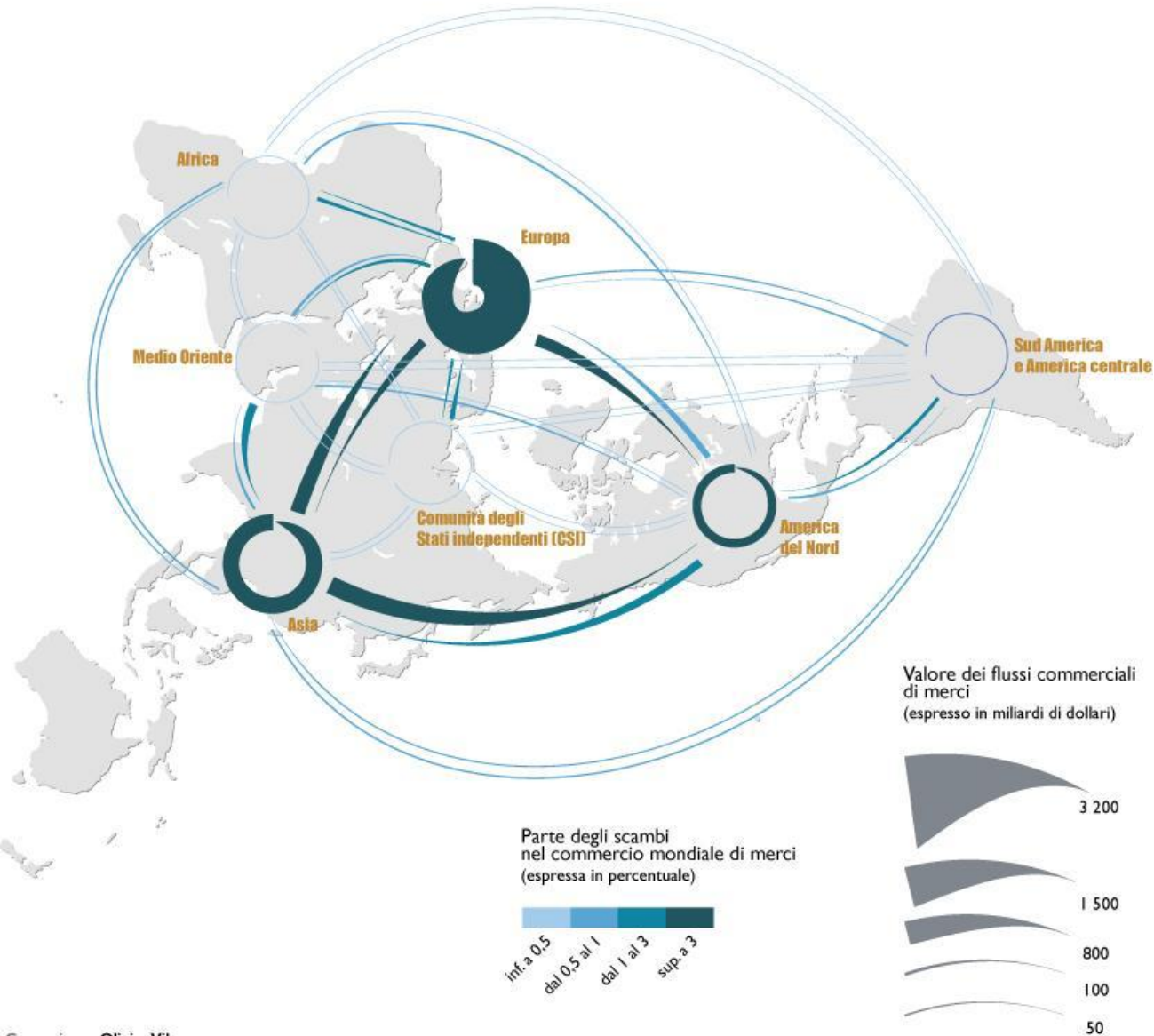
9 500 000

1 000 000

Concezione : **Mathis Stock**
Semiologia / Design cartografico : **Alain Jarne, Karine Hurel, Patrick Poncet**
Realizzazione : **Alain Jarne, Karine Hurel**
Carta base : **Dominique Andrieu, Jacques Lévy, Patrick Poncet**

Fonte : *Equipe MIT*

Carta 8.1- Il commercio internazionale

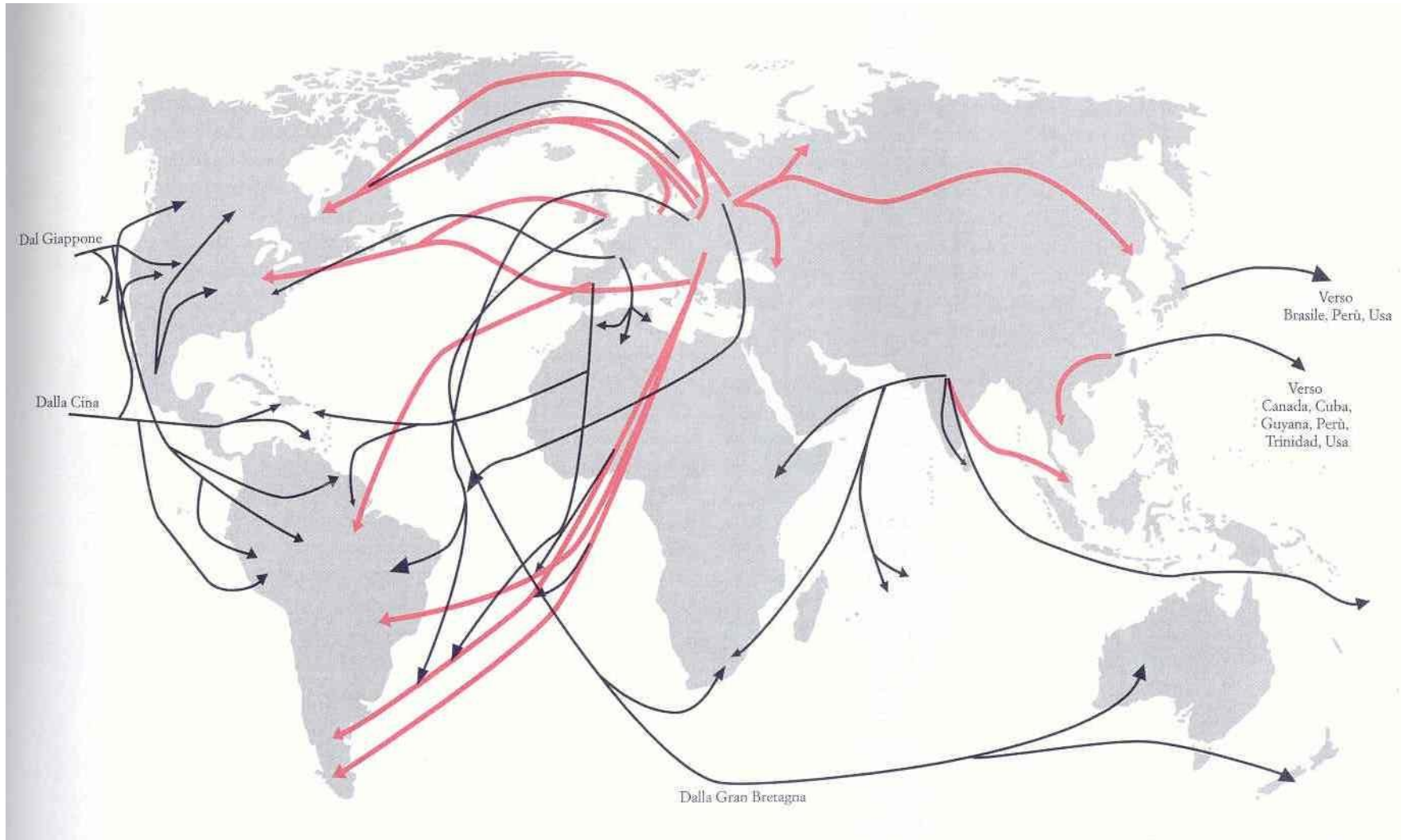


La rappresentazione dello sfondo dei continenti è relativa alla ampiezza del territorio. La visuale è dal polo nord ed è efficace per dare l'idea della globalizzazione dei commerci internazionali

Concezione : **Olivier Vilaça**
Semiologia / Design cartografico : **Karine Hurel, Patrick Poncet**
Realizzazione : **Karine Hurel**

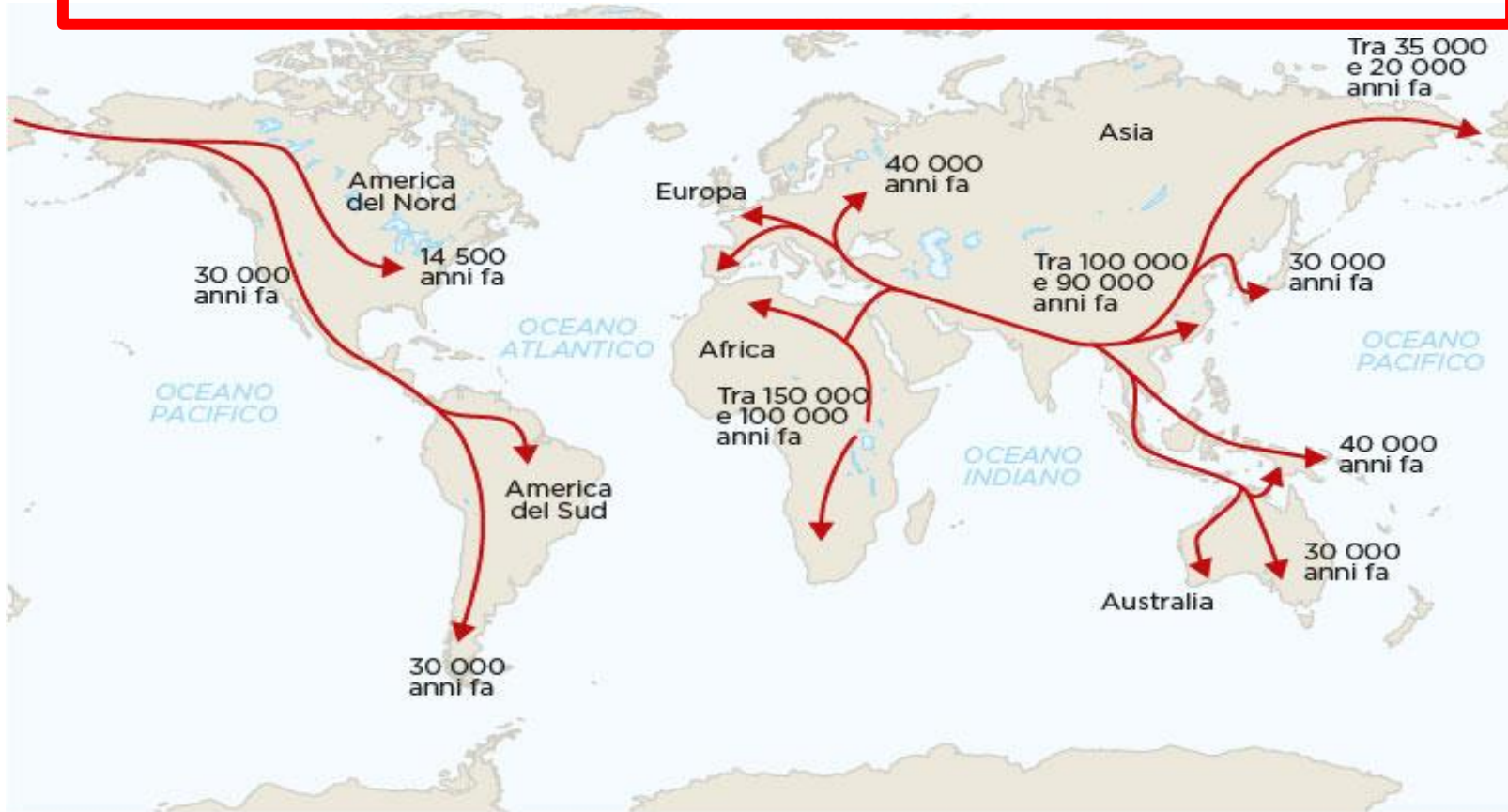
Fonte : *Organizzazione mondiale del commercio, 2006*

MIGRAZIONI EUROPEE VERSO LE AMERICHE



Migrazioni nel 1814-1914

Emigrazioni dall'Africa dell'Homo Sapiens e popolamento della Terra



Il popolamento umano della Terra: linee di diffusione →

MIGRAZIONI DEI BANTU III MILLENNIO A. c.

A causa della continua desertificazione che avanzava da nord e la pressione delle popolazioni che cercavano di allontanarsene, **2500 anni fa (III millennio a. C)** i Bantu iniziarono progressivamente a migrare verso sud, dividendosi in popolazioni che seguivano rotte diverse. Durante queste migrazioni, i Bantu sottomisero tutte le popolazioni di cacciatori/raccoglitori subequatoriali e diedero vita alla civiltà Bantu che fiorì nel XI secolo. Diversi gruppi Bantu si insediarono in regioni dove esistevano popolazioni autoctone assimilandole e dando quindi origine a una varietà di culture e lingue miste. Grazie ai Bantu si diffusero l'agricoltura, la lavorazione dei metalli e l'allevamento, ma l'espansione Bantu influì in modo sostanziale non solo sulla storia dell'Africa subequatoriale, ma anche sulla sua genetica.

Genetic history of Bantu-speaking people



*Transatlantic
slave trade*



+ immune system

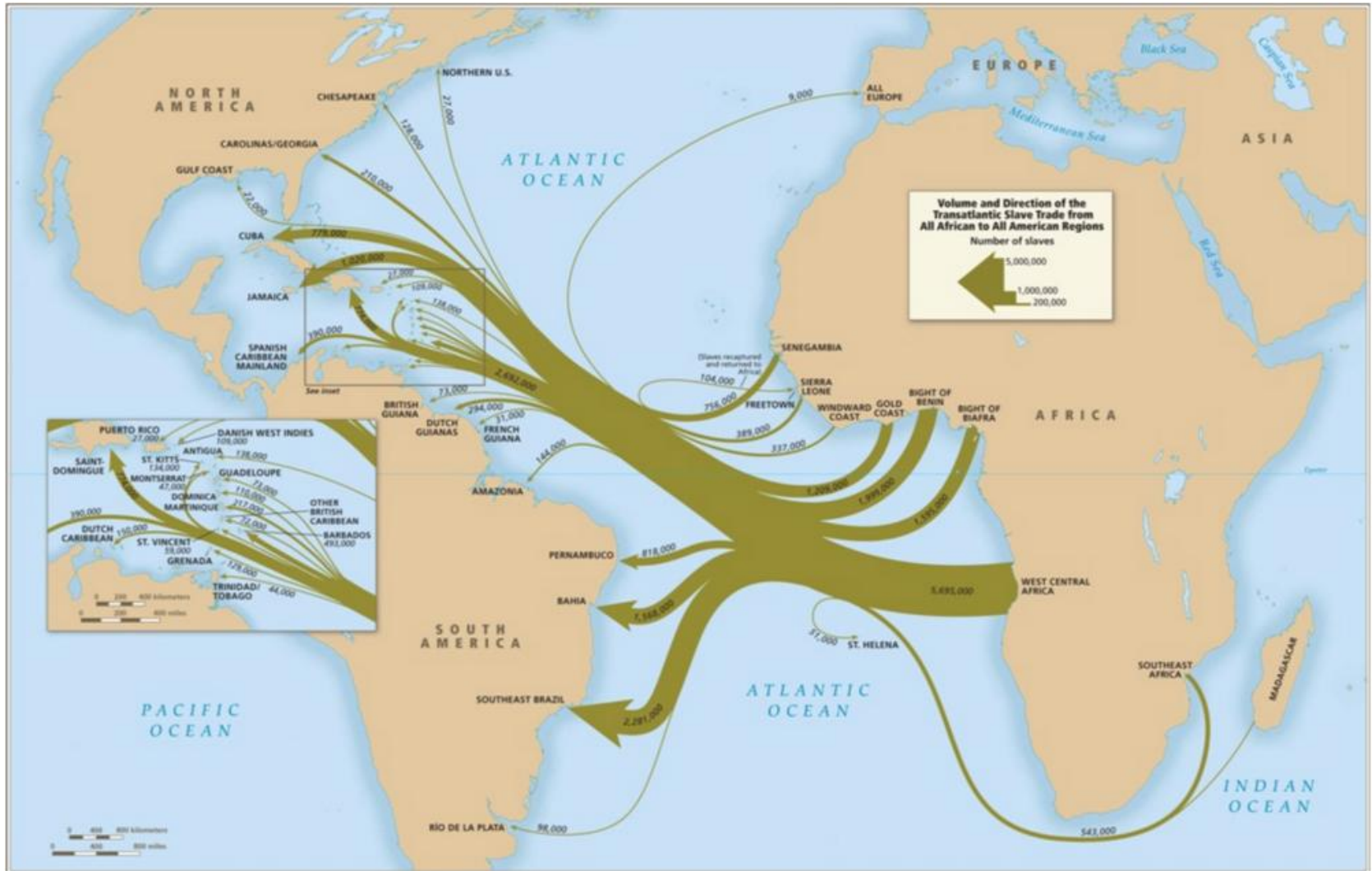
+ lactose tolerance

*Bantu
expansions*

As Bantu-speaking people migrated across Africa, they acquired advantageous genetic mutations through admixture.

Bantu-speaking people contributed 30% of the African genome of present-day African-Americans.

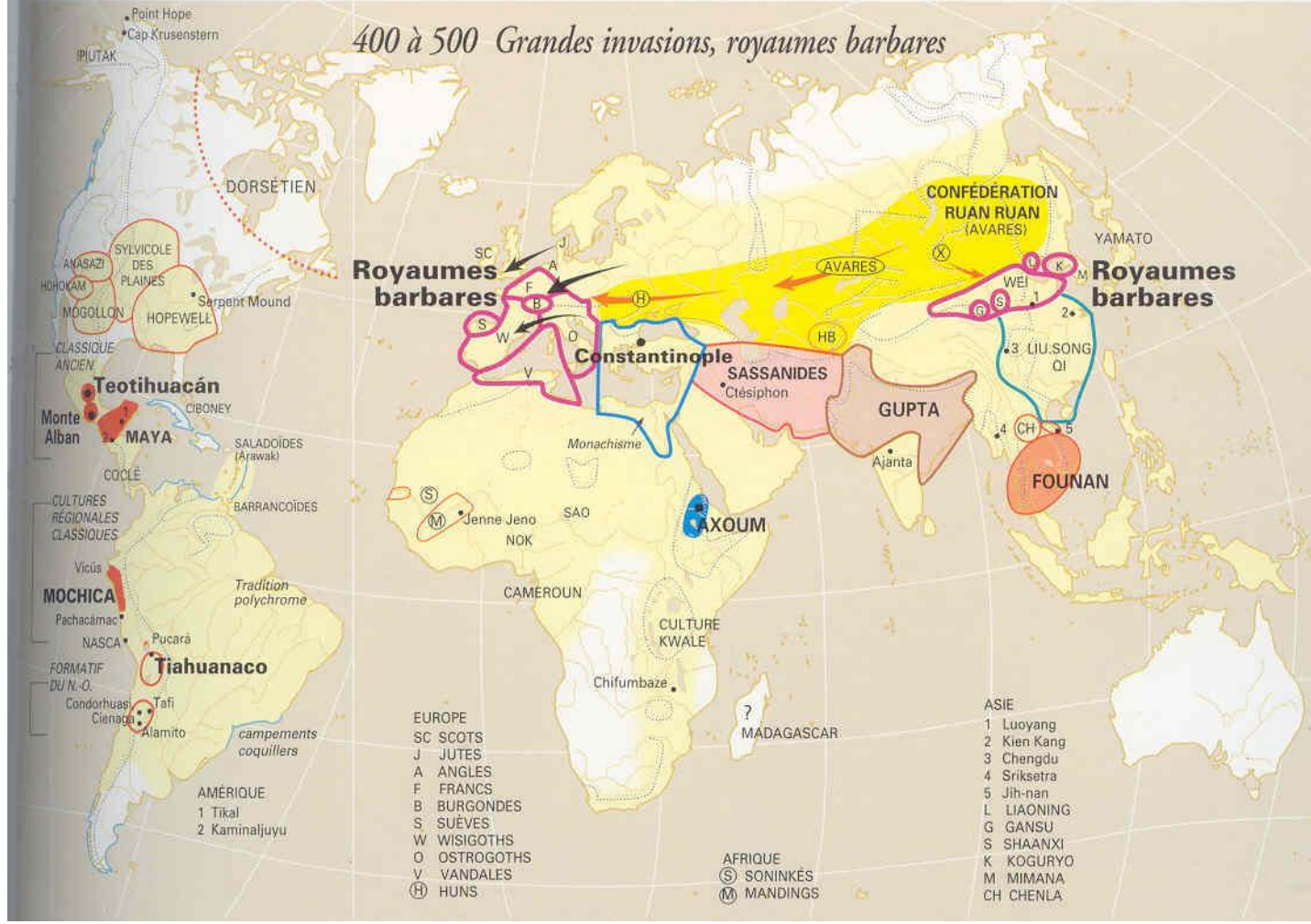
12 milioni di deportati dall'Africa occidentale e centro-occidentale al Nuovo Mondo tra il 1500 e il 1850



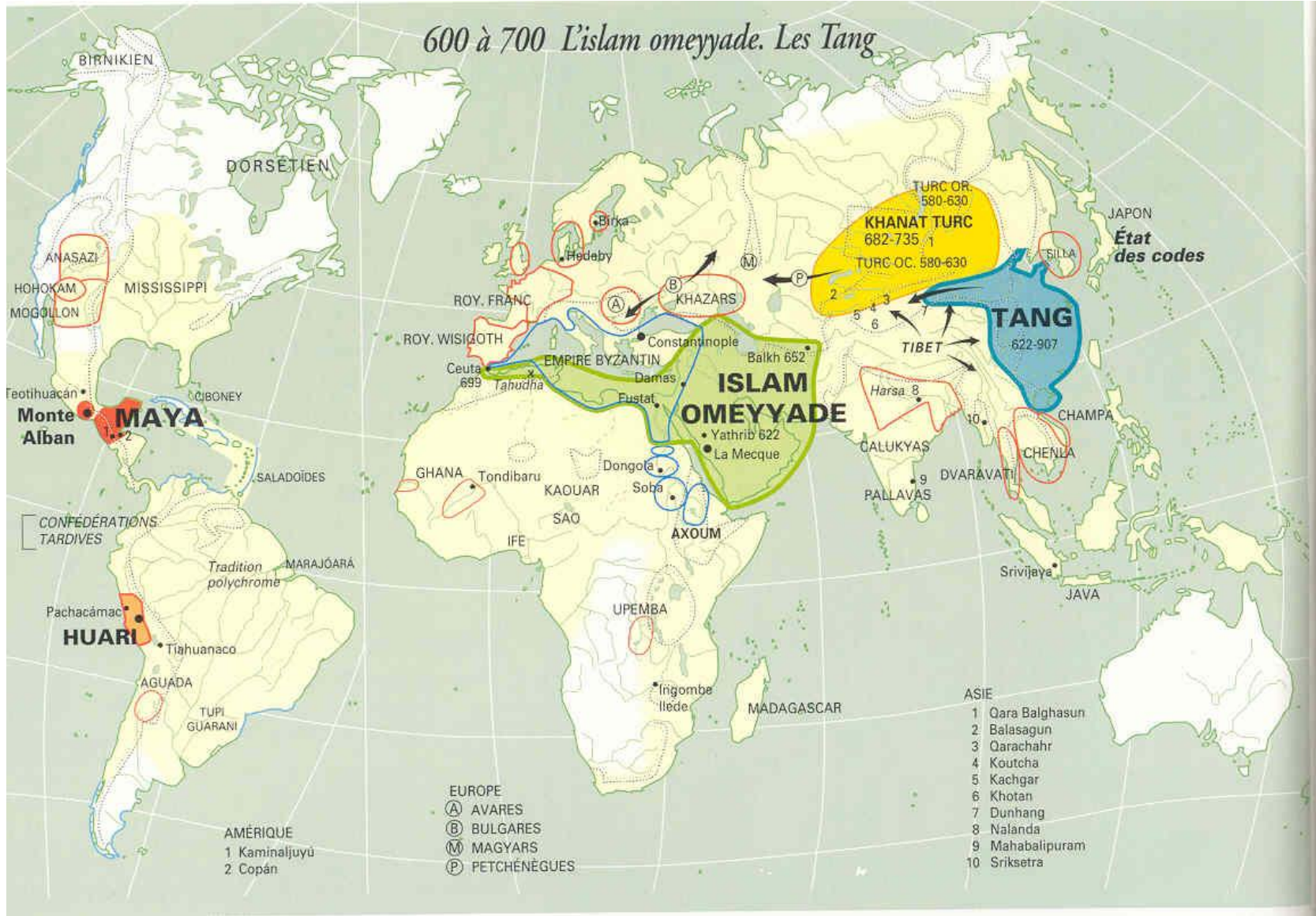
ROYAUMES BARBARES

Producteurs

400 à 500 Grandes invasions, royaumes barbares



600 à 700 L'islam omeyyade. Les Tang



- ASIE
- 1 Qara Balghasun
 - 2 Balasagun
 - 3 Qarachahr
 - 4 Koutcha
 - 5 Kachgar
 - 6 Khotan
 - 7 Dunhang
 - 8 Nalanda
 - 9 Mahabalipuram
 - 10 Sriksetra

- EUROPE
- (A) AVARES
 - (B) BULGARES
 - (M) MAGYARS
 - (P) PETCHÉNÈGUES

- AMÉRIQUE
- 1 Kaminaljuyú
 - 2 Copán

JAPON
État des codes

Monte Alban
MAYA

Pachacámac
HUARI

CONFÉDÉRATIONS TARDIVES

Tradition polychrome

Teotihuacán
MAYA

HOHOKAM
MOGOLLON

DORSETIEN

BIRNIKIEN

ASIE

Srivijaya
JAVA

CHAMPA
CHENLA

Harsa 8

TIBET

TURC OR. 580-630
KHANAT TURC
682-735 1
TURC OC. 580-630

ISLAM OMEYYADE

KHAZARS

ROY. FRANC
ROY. WISIGOTH

Hydeby
Birka

CEUTA 699
Tahudha

EMPIRE BYZANTIN

Constantinople

GHANA
Tondibarou

SAO
KAOUAR

Dongola
Soba

AXOUM

UPEMBA

Ingombe Iède

MADAGASCAR

Balkh 652

Damas
Fustat
Yathrib 622
La Mecque

YATHRIB 622
LA MECQUE

YATHRIB 622
LA MECQUE

YATHRIB 622
LA MECQUE

YATHRIB 622
LA MECQUE

YATHRIB 622
LA MECQUE

YATHRIB 622
LA MECQUE

YATHRIB 622
LA MECQUE

YATHRIB 622
LA MECQUE

YATHRIB 622
LA MECQUE

YATHRIB 622
LA MECQUE

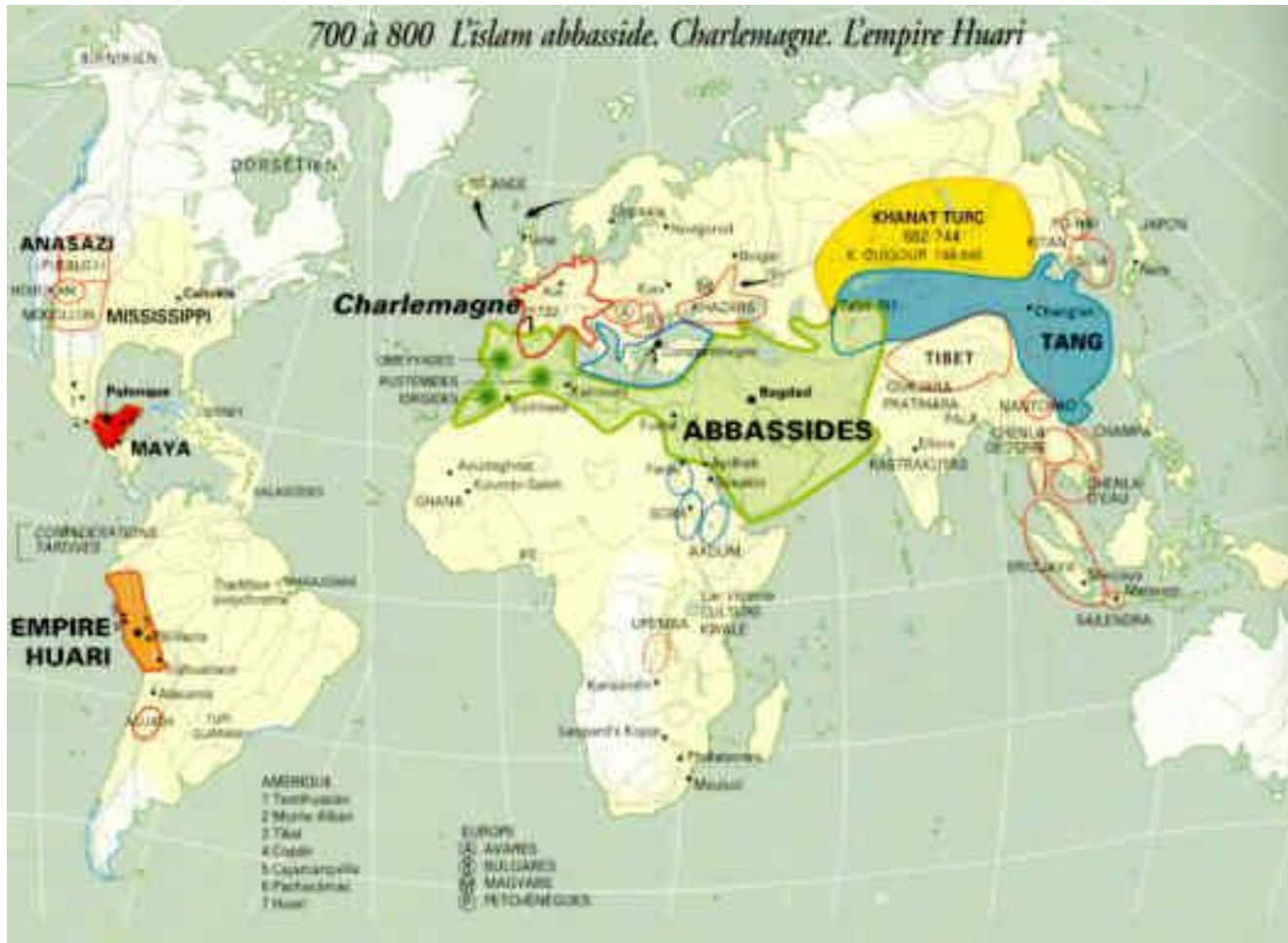
YATHRIB 622
LA MECQUE

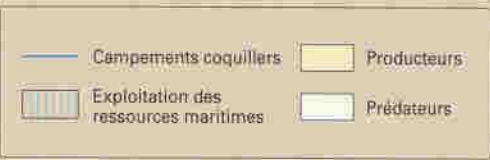
YATHRIB 622
LA MECQUE

YATHRIB 622
LA MECQUE

YATHRIB 622
LA MECQUE

700 à 800 L'islam abbasside, Charlemagne, L'empire Huari





1200 à 1300 Gengis Khan. L'empire mongol

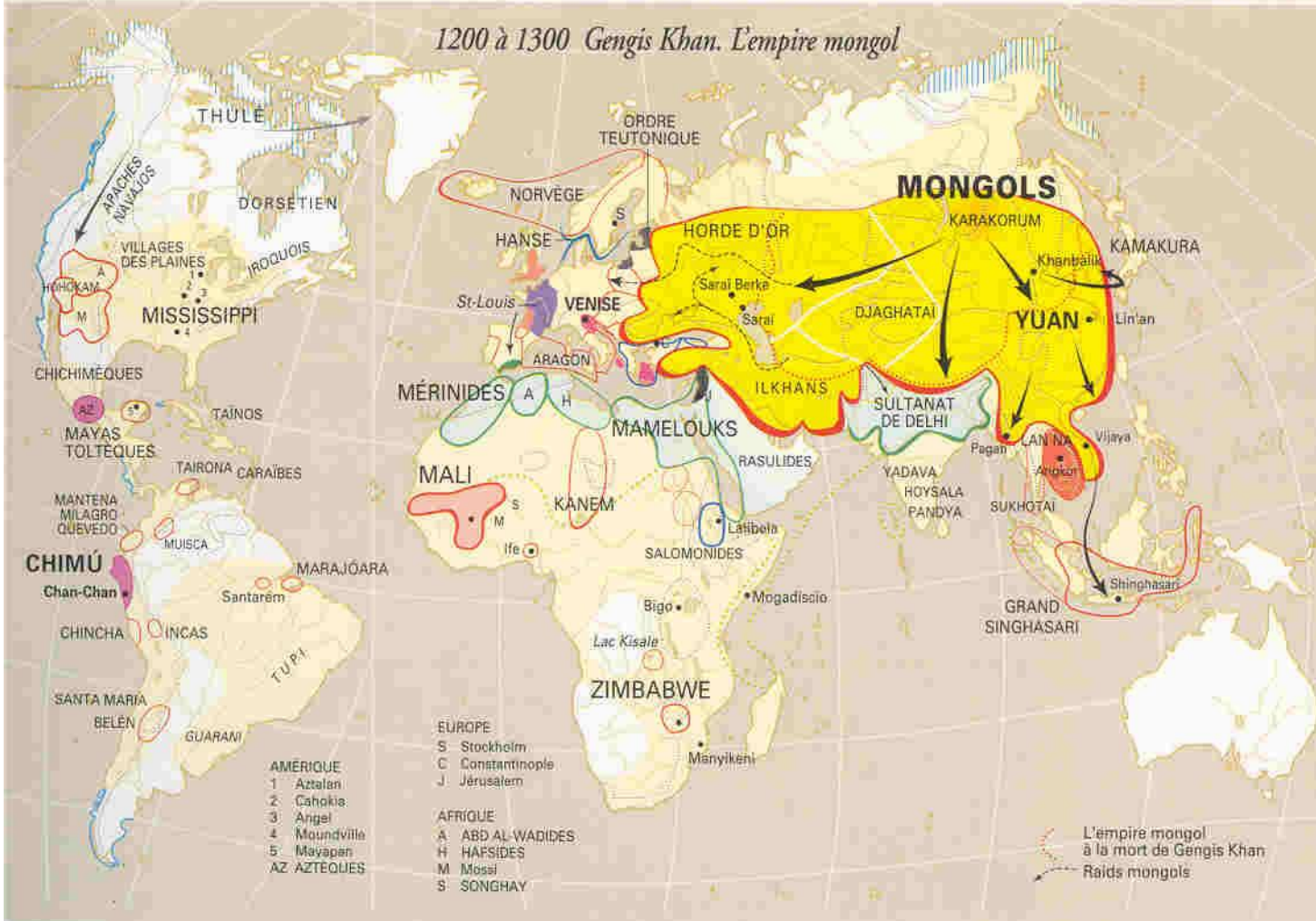
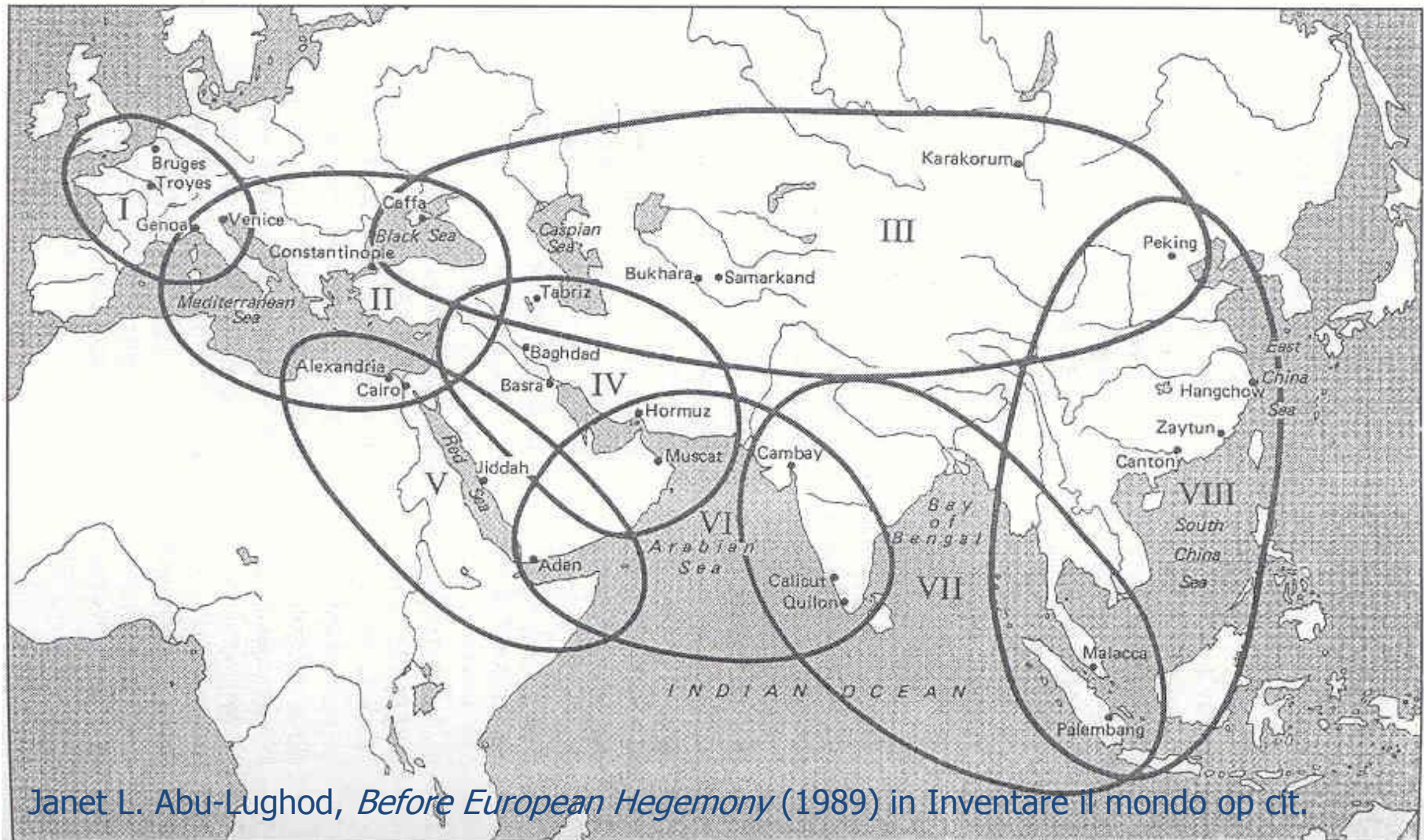


Fig. 13 – Gli otto circuiti del sistema mondiale del XIII secolo

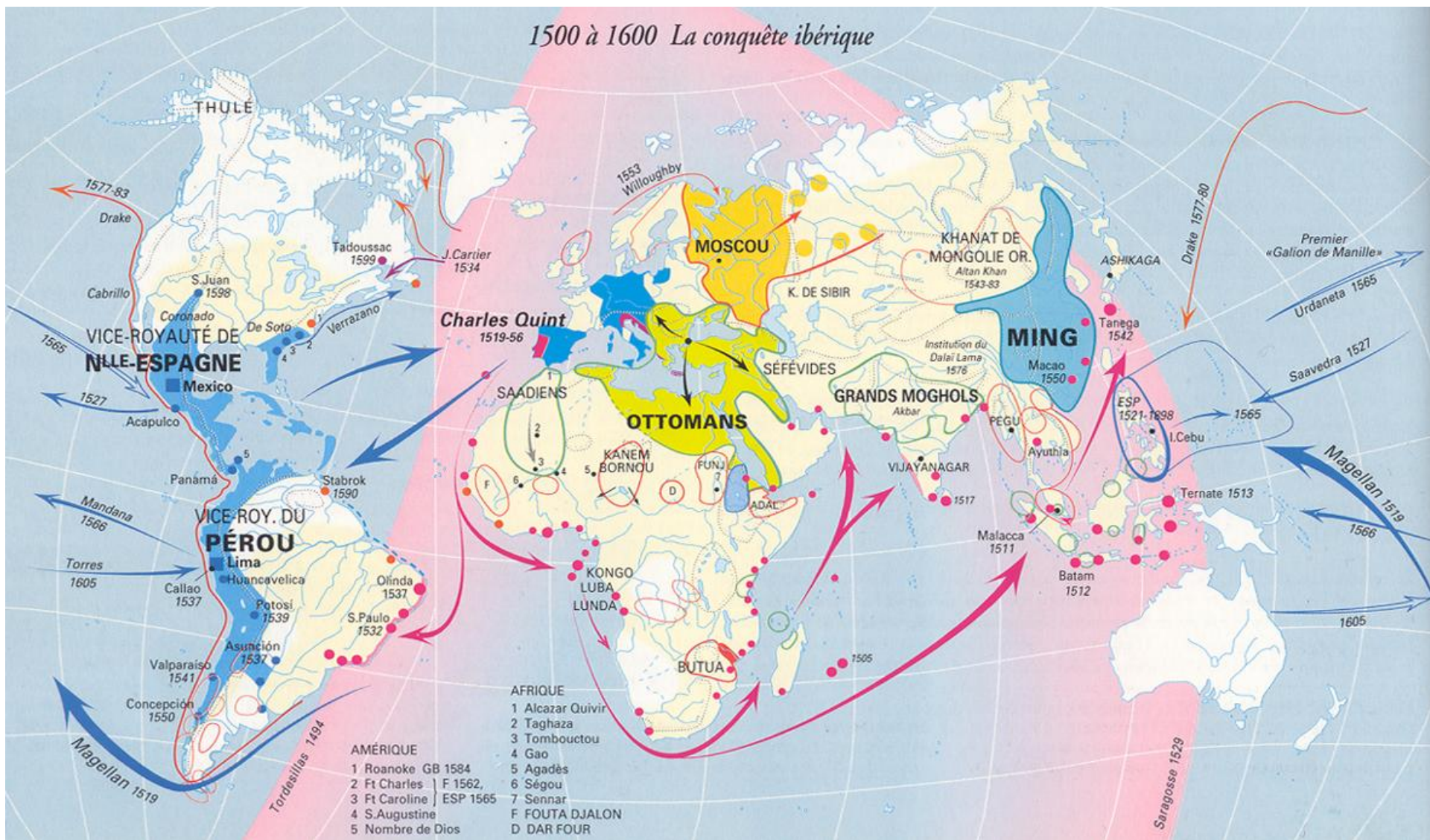


Janet L. Abu-Lughod, *Before European Hegemony* (1989) in *Inventare il mondo* op cit.

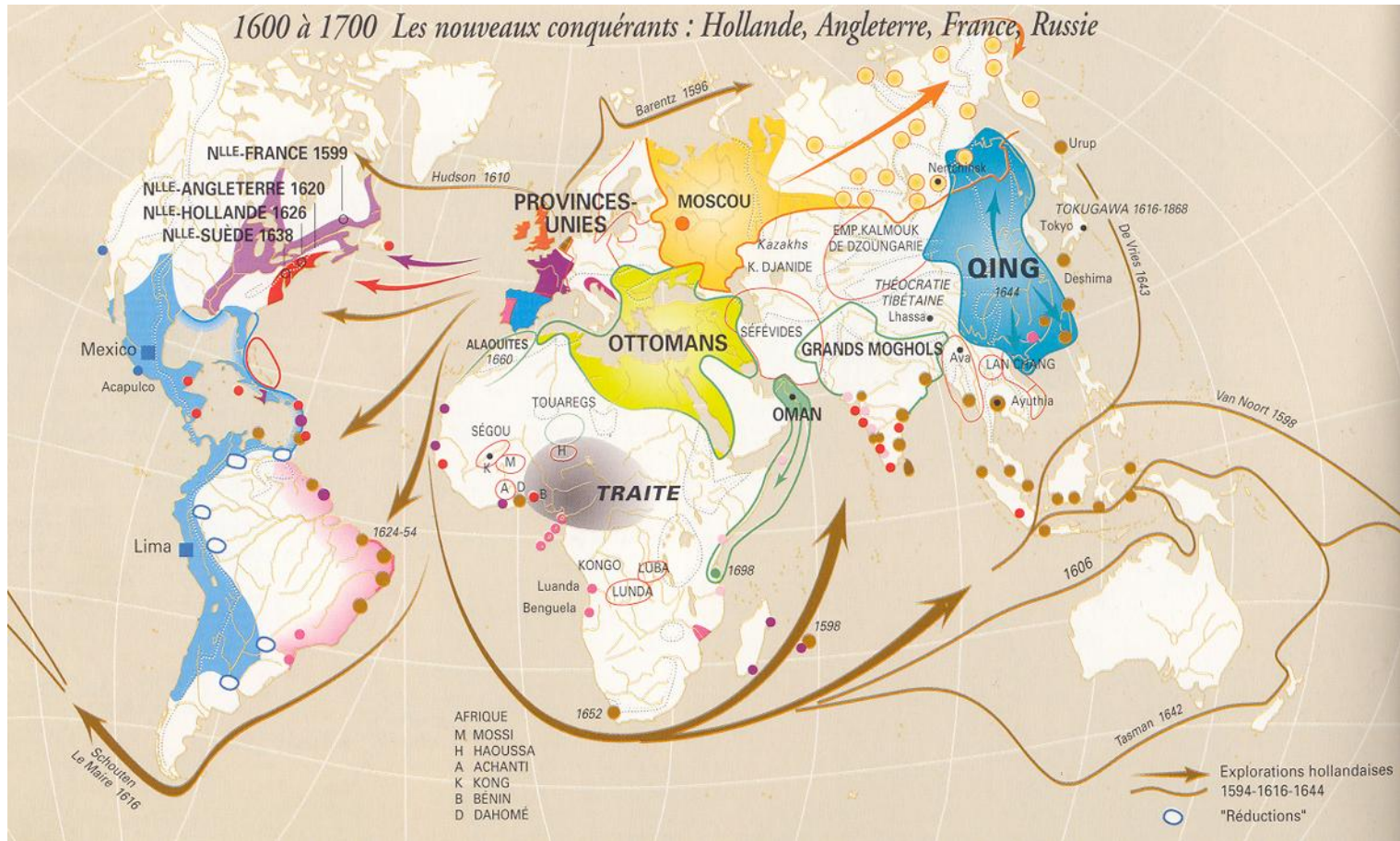
Janet L. Abu-Lughod, sostiene che nel periodo 1250-1350, esisteva un sistema mondo pre-moderno, articolato in otto circuiti e centrato in aree extraeuropee, nel quale i commerci e la divisione del lavoro facevano un sistema economico globale sviluppato

Migrazioni europee nel nuovo mondo

1500 à 1600 La conquête ibérique



1600 à 1700 Les nouveaux conquérants : Hollande, Angleterre, France, Russie



Risultati delle ricerche

Il passato non è passato per sempre ; ma è nel nostro presente, noi siamo il frutto del passato ,nel presente

Il nostro presente è ciò che il passato ha lasciato di sé e noi abbiamo ereditato

Lo studio della storia del passato deve partire dall'analisi del presente cogliere le radici dei problemi di oggi , nella storia dell'umanità