



# PROGETTO BELLACOOPIA

Smart City  
Coopservice

# 1.1 LA SOCIETÀ



**Innovazione  
e nuove tecnologie**



**Personale competente**



**Campo nuovo**

## 1.2 LA SOCIETÀ

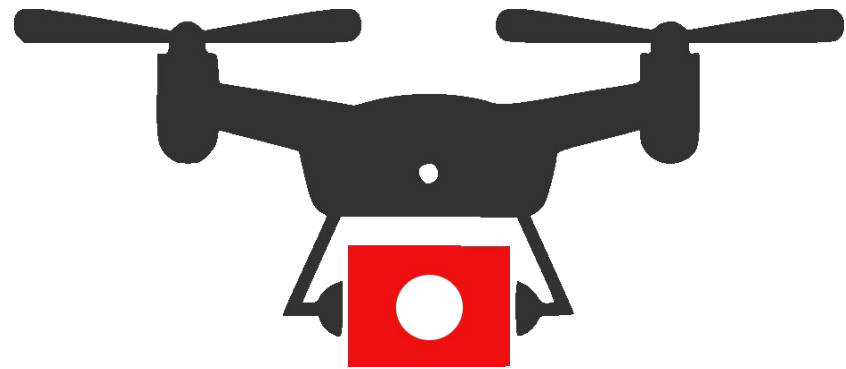
Nel caso di acquisizione da parte di Coopservice, l'integrazione sarebbe tra i servizi già offerti dalla cooperativa.

			
PULIZIA CIVILE ED INDUSTRIALE	PULIZIA E SANIFICAZIONE OSPEDALI	STERILIZZAZIONE E LAVANOLO PER STRUTTURE OSPEDALIERE	RACCOLTA E SMALTIMENTO RIFIUTI SANITARI E SPECIALI
			
MOVIMENTAZIONE MERCI E LOGISTICA	LOGISTICA SANITARIA	SERVIZI ENERGIA E MANUTENZIONI	SICUREZZA E VIGILANZA

## 2. PRODOTTI E SERVIZI



Sanitario



Sorveglianza

## DELIVERY



Si stanno sperimentando applicazioni per effettuare consegne e spedizioni.

I primi tentativi sono stati promossi per recapitare in zone difficili da raggiungere dai sistemi di trasporto tradizionali e sia per consegne espresse.



Sono molte ormai le università che studiano nuove applicazioni per questi velivoli. In Italia è stato sviluppato un algoritmo che incrocia le informazioni rilevate dai droni in volo con i dati degli impianti solari, per verificare efficienza, guasti e malfunzionamenti.

## RICERCA SCIENTIFICA

## AMBIENTE

I droni possono essere utilizzati per tenere sotto controllo aree protette o zone a rischio ambientale, con l'obiettivo di registrare eventuali cambiamenti o situazioni di pericolo e agire preventivamente sulle zone a rischio.



## ADVERTISING

I droni vengono sempre più impiegati come mezzo per fare pubblicità, sia per l'attenzione che attraggono che per la facilità di impiego.



## DRONE-VERTISING

## CULTURA

I droni possono essere utilizzati per il monitoraggio di siti storici ed edifici antichi, così come per l'ispezione di strutture danneggiate da eventi sismici o catastrofici.



## RECUPERO ENERGETICO

Droni dotati di telecamere termiche possono individuare ponti termici o altre problematiche legate alle dispersioni con un semplice volo di ricognizione. In questo modo è possibile analizzare ed eventualmente intervenire anche in luoghi che richiederebbero giornate di lavoro per operatori umani per essere ispezionati.



## AGRICOLTURA

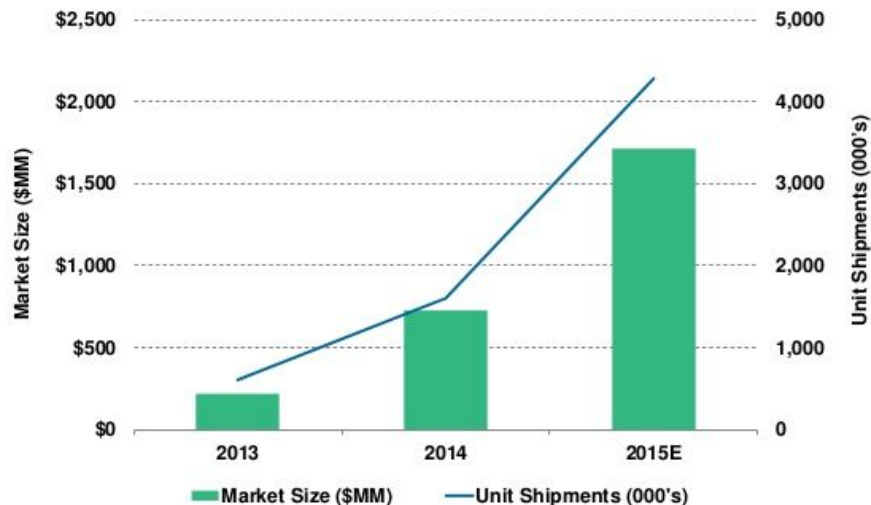
Oltre alle applicazioni più conosciute vi sono idee innovative come un il progetto del Cnr di Pisa: data la minacciosa diffusione della vespa velutina nelle zone agricole del pisano (molto dannosa perché attacca le api mellifere) si sono utilizzati i droni dotati di radar per individuarne i nidi e procedere quindi alla loro eliminazione.



# 3. ANALISI DEL SETTORE E DEL MERCATO

Consumer Drone Shipments = Rising Rapidly...  
@ 4.3MM Units in 2015E, + 167% Y/Y, Revenue to \$1.7B

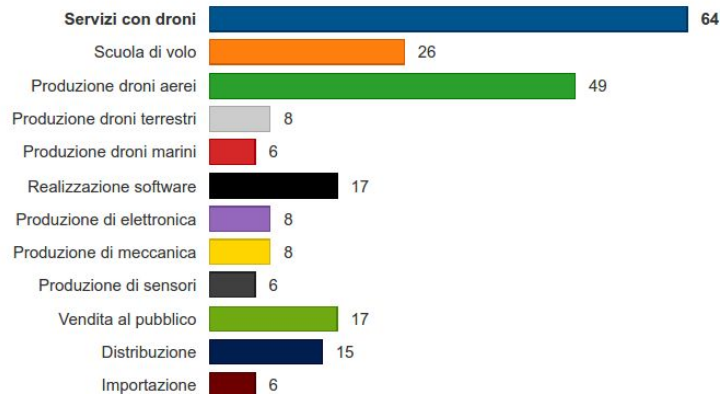
Global Consumer Drones – Revenue & Unit Shipments, 2013 – 2015E



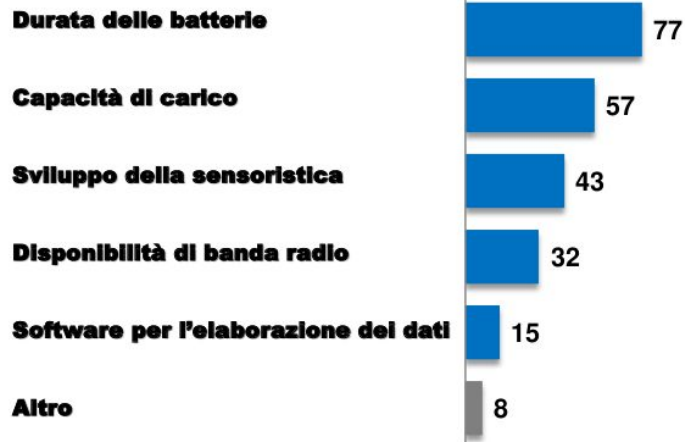
Fonte: *The Consumer Drone Market: Trend Analysis*, Nivedit Majumdar, 5 Gennaio 2016

# Attività aziende

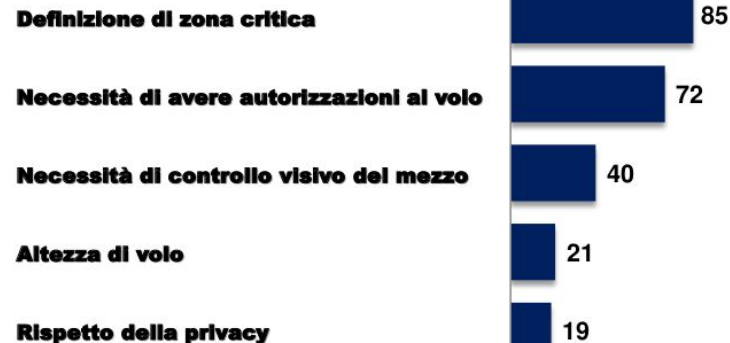
Attività aziende nell'ecosistema dei droni. Diverse di queste sono attive in più di un'attività



Elementi **TECNICI** che frenano maggiormente lo sviluppo dell'utilizzo dei droni?



Elementi **NORMATIVI** che frenano maggiormente lo sviluppo dell'utilizzo dei droni?



Quali sono i **fattori di successo** nel settore dei droni civili?



## 4. REGOLAMENTAZIONE



Enac ben disposta per il futuro: droni che rispettino determinati standard potranno sorvolare i centri urbani.

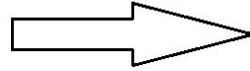
Fiapr in contatto con enac per modificare e aggiornare la regolamentazione entro i prossimi 5 anni.



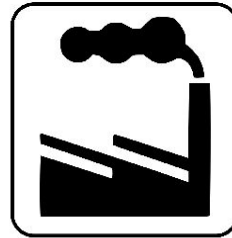
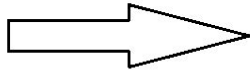
# 5. STRATEGIE DI MARKETING



AREA GEOGRAFICA: EMILIA ROMAGNA



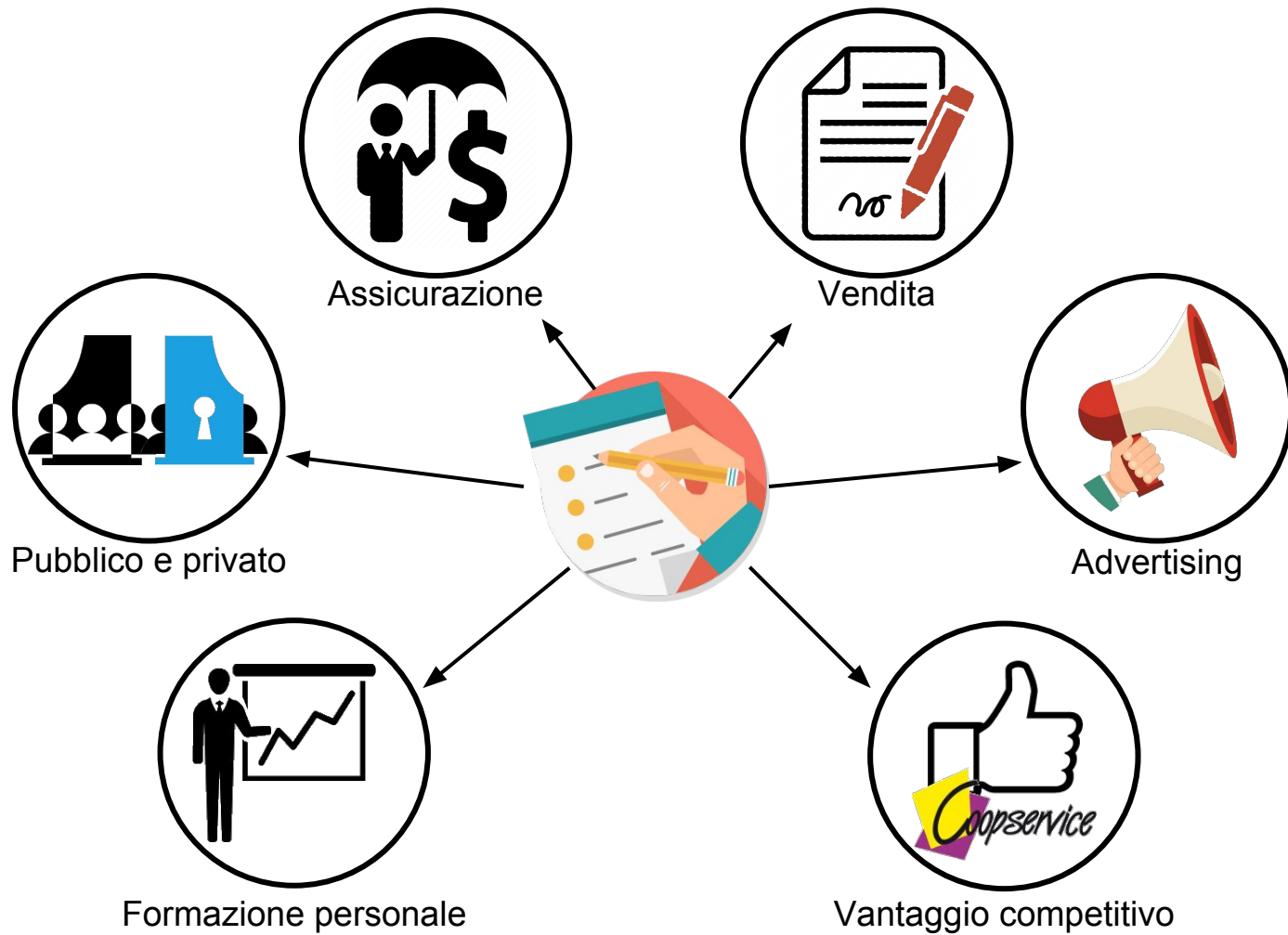
*SERVIZIO  
SANITARIO  
NAZIONALE*



*AZIENDE  
PRIVATE*

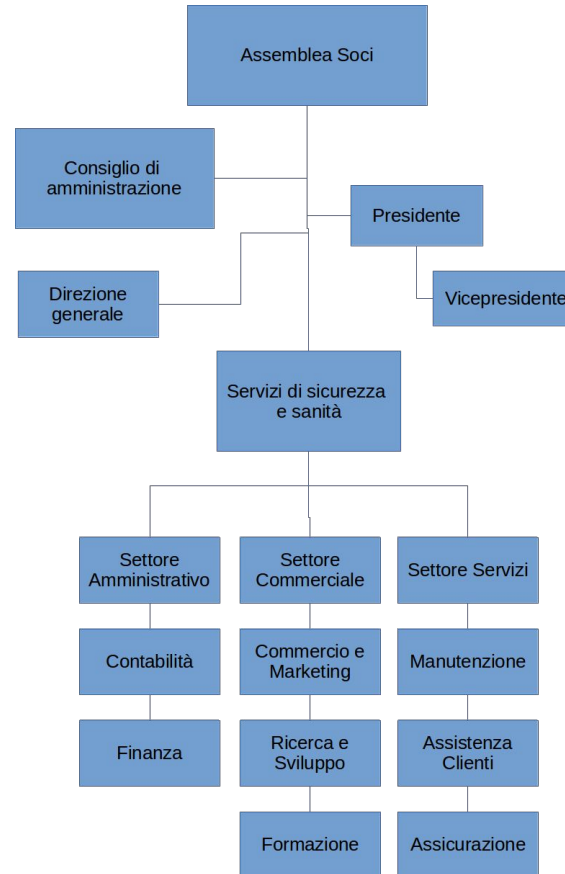


*PRINCIPALI  
TARGET DI  
RIFERIMENTO*



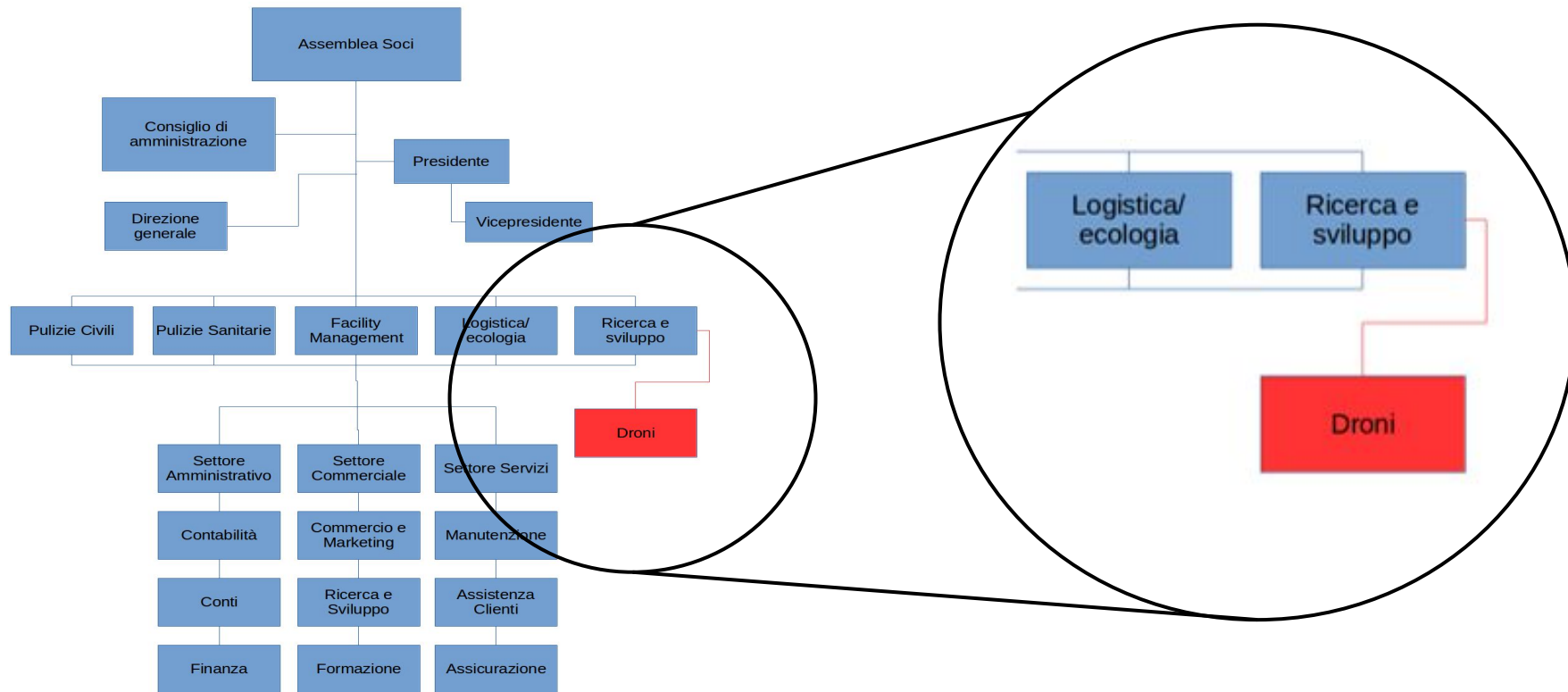
# 6.1 STRUTTURA DEL MANAGEMENT E ASSETTO ORGANIZZATIVO

## ***IPOTESI DI CREAZIONE NUOVA STURTUP***



# 6.2 STRUTTURA DEL MANAGEMENT E ASSETTO ORGANIZZATIVO

## **IPOSTESI DI ACQUISIZIONE DA PARTE DI COOPSERVICE**





# 8.1 INFORMAZIONI ECONOMICHE

## INVESTIMENTI E FINANZIAMENTI

Per il comparto **sanitario** (pubblico) abbiamo ipotizzato una crescita inferiore al comparto privato, in riferimento all'analisi effettuata da Doxa per l'osservatorio sull'industria dei droni (2015). Abbiamo infatti ipotizzato acquistare 5 droni per il 2016, 3 per il 2017 e 3 per il 2018.

Il costo per acquistare un drone ad uso sanitario è pari a €19000, quindi prevediamo un investimento di €95000 per il primo anno e di €57000/anno per il 2017 e 2018.

Per quanto riguarda gli investimenti nell'ambito della **sorveglianza**, abbiamo ipotizzato di acquistare 5 droni ogni anno, al prezzo di €13000 cadauno, per un investimento di €65000/anno.

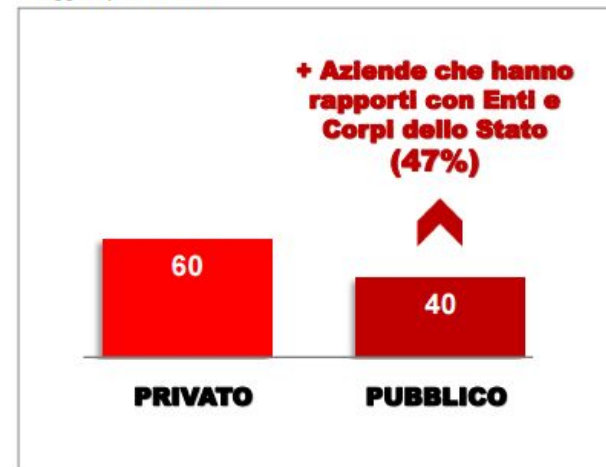
Per supportare gli investimenti e parte dei costi abbiamo optato per un prestito in capitale di debito con tasso di interesse al 3,50%, da restituire in 5 anni, in particolare:

I anno: €160000

II anno: €122000

III anno: € 122000

*A Suo avviso, qual è il settore di impiego dei droni con maggiori potenzialità?*



## 8.2 INFORMAZIONI ECONOMICHE

### CAPITALE SOCIALE

Per rendere il progetto sostenibile, abbiamo avuto la possibilità di inserire solo tre soci-lavoratori per il primo anno, altri due il secondo anno e ulteriori due per il terzo anno.

Ogni socio partecipa con una quota di capitale di €5000.

Coopservice partecipa invece con una quota di €200000

Il capitale proprio sarà quindi pari a €215000 il primo anno, € 225000 il secondo e €230000 il terzo.

# 8.3 INFORMAZIONI ECONOMICHE

**RICAVI**

I costi gestionali crescono proporzionalmente alla crescita dell'attività di business, in particolare:

I anno: €115000

II anno: €200000

III anno: €275000

Prezzo unitario del servizio:

Area sanitaria:

I anno: €115000

II e III anno: €12500

Area sorveglianza:

I anno: €6500

II anno: €7500

III anno: €7500

<b>USO SANITARIO</b>			
DESCRIZIONE PRODOTTO 1 (droni ad u	2015	2016	2017
Prezzo unitario	11500	12500	12500
Quantità vendute	10	16	22
<b>RICAVI</b>	<b>115000</b>	<b>200000</b>	<b>275000</b>
Giorni di dilazione media	150	150	150
Giorni di rotazione magazzino			
Aliquota IVA (%)	22,00%	22,00%	22,00%
<b>USO SICUREZZA</b>			
DESCRIZIONE PRODOTTO 2 (droni per :	2015	2016	2017
Prezzo unitario	6500	7500	7500
Quantità vendute	10	20	30
<b>RICAVI</b>	<b>65000</b>	<b>150000</b>	<b>225000</b>
Giorni di dilazione media	90	90	90
Giorni di rotazione magazzino			
Aliquota IVA (%)			



# 8.4 INFORMAZIONI ECONOMICHE

## COSTI GESTIONALI E COSTO DEL LAVORO

I costi gestionali crescono proporzionalmente alla crescita dell'attività di business, in particolare:

I anno: €39500

II anno: €66600

III anno: € 89700

Il costo del lavoro dipende dal numero dei soci-lavoratori, quindi:

I anno: €102960

II anno: €171600

III anno: €240240

<b>Costi gestionali</b>	<b>2015</b>	<b>2016</b>	<b>2017</b>
Acquisti e consumi di materie prime	500	600	700
Energia elettrica, gas, acqua	5.000	8.000	10.000
Spese di pubblicità e promozioni	5.000	8.000	10.000
Trasporti			
Lavorazioni di terzi			
Consulenze e collaborazioni	2.000	4.000	6.000
Manutenzioni	10.000	20.000	30.000
Provvigioni			
Premi assicurativi	5.000	10.000	15.000
Affitti e locazioni passive			
Canoni di leasing			
Spese postali	1.000	1.000	1.000
Altri costi amministrativi	10.000	14.000	16.000
Altri costi	1.000	1.000	1.000
<b>TOTALE COSTI</b>	<b>39.500</b>	<b>66.600</b>	<b>89.700</b>

# INFORMAZIONI ECONOMICHE

## CONTO ECONOMICO PREVISIONALE

### CONTO ECONOMICO PREVISIONALE

	2015		2016		2017	
Ricavi di vendita	180.000,0	100,0%	350.000,0	100,0%	500.000,0	100,0%
Variazione magazzino	0,0	0,0%	0,0	0,0%	0,0	0,0%
Altri ricavi	0,0	0,0%	0,0	0,0%	0,0	0,0%
<b>VALORE DELLA PRODUZIONE</b>	<b>180.000,0</b>	<b>100,0%</b>	<b>350.000,0</b>	<b>100,0%</b>	<b>500.000,0</b>	<b>100,0%</b>
Materie prime e consumi	500,0	0,3%	600,0	0,2%	700,0	0,1%
Costi per servizi	27.000,0	15,0%	50.000,0	14,3%	71.000,0	14,2%
Godimento beni di terzi	0,0	0,0%	0,0	0,0%	0,0	0,0%
Costi amministrativi	12.000,0	6,7%	16.000,0	4,6%	18.000,0	3,6%
<b>VALORE AGGIUNTO</b>	<b>140.500,0</b>	<b>78,1%</b>	<b>283.400,0</b>	<b>81,0%</b>	<b>410.300,0</b>	<b>82,1%</b>
Costo del lavoro	102.960,0	57,2%	171.600,0	49,0%	240.240,0	48,0%
<b>MARGINE OPERATIVO LORDO</b>	<b>37.540,0</b>	<b>20,9%</b>	<b>111.800,0</b>	<b>31,9%</b>	<b>170.060,0</b>	<b>34,0%</b>
Ammortamenti	40.000,0	22,2%	72.400,0	20,7%	108.800,0	21,8%
Accantonamenti	0,0	0,0%	0,0	0,0%	0,0	0,0%
<b>REDDITO OPERATIVO</b>	<b>-2.460,0</b>	<b>-1,4%</b>	<b>39.400,0</b>	<b>11,3%</b>	<b>61.260,0</b>	<b>12,3%</b>
Oneri finanziari	-5.041,5	-2,8%	-9.722,1	-2,8%	-11.682,7	-2,3%
<b>RISULTATO ANTE IMPOSTE</b>	<b>-7.501,5</b>	<b>-4,2%</b>	<b>29.677,9</b>	<b>8,5%</b>	<b>49.577,3</b>	<b>9,9%</b>
Imposte	3.919,5	2,2%	10.588,4	3,0%	15.918,6	3,2%
<b>RISULTATO DI ESERCIZIO</b>	<b>-11.421,0</b>	<b>-6,3%</b>	<b>19.089,6</b>	<b>5,5%</b>	<b>33.658,7</b>	<b>6,7%</b>

# INFORMAZIONI

## STATO PATRIMONIALE

<b>STATO PATRIMONIALE PREVISIONALE</b>						
<b>ATTIVO</b>	<b>2015</b>		<b>2016</b>		<b>2017</b>	
Immobilizzazioni materiali	128.000,0		193.600,0		234.800,0	
Immobilizzazioni immateriali	32.000,0		56.000,0		100.000,0	
Immobilizzazioni finanziarie	0,0		0,0		0,0	
<b>TOTALE ATTIVO FISSO</b>	<b>160.000,0</b>	<b>47,5%</b>	<b>249.600,0</b>	<b>57,0%</b>	<b>334.800,0</b>	<b>61,7%</b>
Magazzino	0,0		0,0		0,0	
Crediti verso clienti	74.708,3		139.166,7		196.041,7	
Altri crediti	9.900,0		0,0		0,0	
Disponibilità liquide	92.287,4		49.355,4		11.467,4	
<b>TOTALE ATTIVO CIRCOLANTE</b>	<b>176.895,8</b>	<b>52,5%</b>	<b>188.522,1</b>	<b>43,0%</b>	<b>207.509,0</b>	<b>38,3%</b>
<b>TOTALE ATTIVITA'</b>	<b>336.895,8</b>	<b>100,0%</b>	<b>438.122,1</b>	<b>100,0%</b>	<b>542.309,0</b>	<b>100,0%</b>
<b>PASSIVO</b>						
Capitale sociale	215.000,0		225.000,0		235.000,0	
Riserve e risultato a nuovo			-11.421,0		7.095,9	
Risultato di esercizio	-11.421,0		19.089,6		33.658,7	
<b>PATRIMONIO NETTO</b>	<b>203.579,0</b>	<b>60,4%</b>	<b>232.668,5</b>	<b>53,1%</b>	<b>275.754,6</b>	<b>52,0%</b>
<b>FONDO TFR</b>	<b>3.120,0</b>	<b>0,9%</b>	<b>6.240,0</b>	<b>1,4%</b>	<b>9.360,0</b>	<b>1,8%</b>
<b>ALTRI FONDI PER RISCHI E ONERI</b>	<b>0,0</b>	<b>0,0%</b>	<b>0,0</b>	<b>0,0%</b>	<b>0,0</b>	<b>0,0%</b>
Finanziamenti a medio lungo termine	130.196,8		198.608,6		242.389,4	
<b>PASSIVITA' CONSOLIDATE</b>	<b>133.316,8</b>	<b>39,6%</b>	<b>204.848,6</b>	<b>46,8%</b>	<b>251.749,4</b>	<b>47,5%</b>
Prestiti da soci	0,0		0,0		0,0	
Debiti verso fornitori	0,0		0,0		0,0	
Altri debiti	0,0		605,0		2.805,0	
Debiti bancari a breve	0,0		0,0		0,0	
<b>TOTALE PASSIVITA' CORRENTI</b>	<b>0,0</b>	<b>0,0%</b>	<b>605,0</b>	<b>0,1%</b>	<b>2.805,0</b>	<b>0,5%</b>
<b>TOTALE PASSIVITA'</b>	<b>336.895,8</b>	<b>100,0%</b>	<b>438.122,1</b>	<b>100,0%</b>	<b>530.309,0</b>	<b>100,0%</b>

# INFORMAZIONI ECONOMICHE

## RENDICONTO FINANZIARIO

### RENDICONTO FINANZIARIO PREVISIONALE

	2015	2016	2017
Reddito operativo	-2.460,0	39.400,0	61.260,0
Ammortamenti	40.000,0	72.400,0	108.800,0
Accantonamenti	0,0	0,0	0,0
TFR	3.120,0	3.120,0	3.120,0
<b>FLUSSO REDDITUALE GESTIONE CARATTERISTICA</b>	<b>40.660,0</b>	<b>114.920,0</b>	<b>173.180,0</b>
Variazione crediti commerciali	-74.708,3	-64.458,3	-56.875,0
Variazione credito IVA	-9.900,0	9.900,0	0,0
Variazione rimanenze	0,0	0,0	0,0
Variazione fornitori	0,0	0,0	0,0
Variazione debito IVA	0,0	605,0	2.200,0
<b>FLUSSO MONETARIO GESTIONE TIPICA</b>	<b>-43.948,3</b>	<b>60.966,7</b>	<b>118.505,0</b>
Investimenti netti Immobilizzazioni materiali	-160.000,0	-122.000,0	-122.000,0
Investimenti Immobilizzazioni immateriali	-40.000,0	-40.000,0	-60.000,0
Immobilizzazioni finanziarie	0,0	0,0	0,0
Variazione debiti finanziari a medio lungo termine	130.196,8	68.411,8	43.780,9
Oneri finanziari su finanziamenti a medio lungo termine	-5.124,9	-7.972,7	-9.974,5
Aumenti capitale sociale	215.000,0	10.000,0	10.000,0
Distribuzione utile		0,0	-572,7
Finanziamenti dei soci	0,0	0,0	0,0
Imposte	-3.919,5	-10.588,4	-15.918,6
Proventi finanziari a breve	83,4	0,0	0,0
Oneri finanziari a breve	0,0	-1.749,4	-1.708,3
<b>FLUSSO DI LIQUIDITA' TOTALE</b>	<b>92.287,4</b>	<b>-42.932,0</b>	<b>-37.888,1</b>
<b>LIQUIDITA' NETTA INIZIALE</b>	<b>0,0</b>	<b>92.287,4</b>	<b>49.355,4</b>
<b>LIQUIDITA' NETTA FINALE</b>	<b>92.287,4</b>	<b>49.355,4</b>	<b>11.467,4</b>

# INFORMAZIONI ECONOMICHE

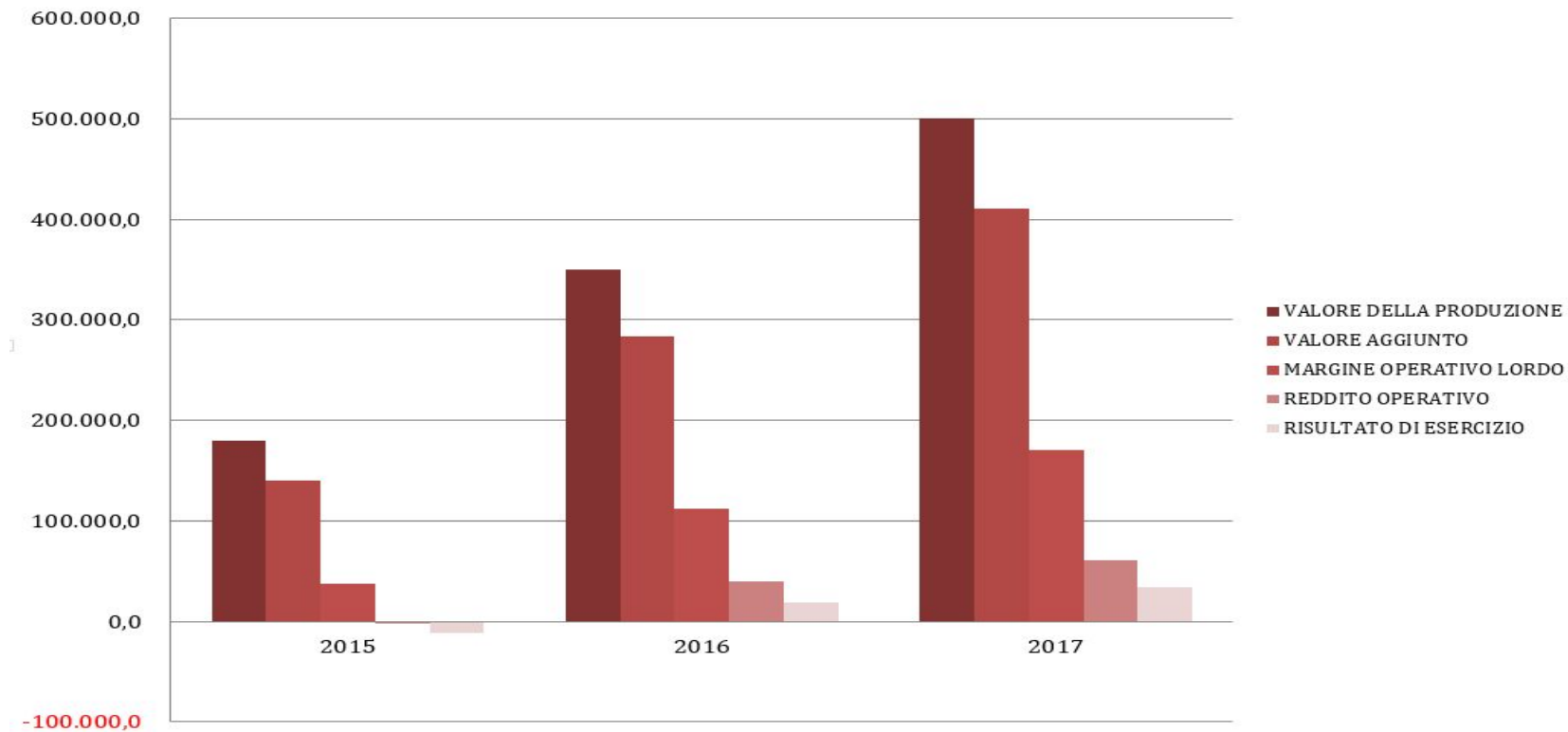
## INDICI

<b>INDICATORI SINTETICI</b>	<b>2015</b>	<b>2016</b>	<b>2017</b>
TASSO CRESCITA DEI RICAVI		94,44%	42,86%
MOL/VENDITE	20,86%	31,94%	34,01%
REDDITO OPERATIVO/ONERI FINANZIARI	RO < 0	4,1	5,2
PFN/MOL	1,0	1,3	1,4
FLUSSI DI CASSA/RATE DEI MUTUI	FLUSSI NEGATIVI	1,0	1,3
MARGINE SECONDARIO DI STRUTTURA	180.016	194.157	202.064
ROI	-0,7%	9,0%	11,3%
ROS	-1,4%	-1,4%	11,3%

# INFORMAZIONI ECONOMICHE

GRAFICI

## Andamento Conto economico



## 9. IPOTESI SENZA SERVIZIO SANITARIO

Dal momento che ai giorni nostri non è possibile attuare in modo concreto un tale piano di impresa, viste le limitazioni ancora esistenti a livello legislativo, abbiamo provato ad ipotizzare un piano di impresa che escludesse momentaneamente la parte sanitaria.

Le imprese e i privati non risentirebbero infatti di tali limitazioni visto che usufruirebbero di tale servizio nei loro confini aziendali e, dunque, in un luogo di loro proprietà.

# 9.1 INFORMAZIONI ECONOMICHE

## INVESTIMENTI E FINANZIAMENTI

Ipotesi: acquisto di 5 droni/anno, al prezzo di €13000 cadauno, per un investimento di €65000/anno.

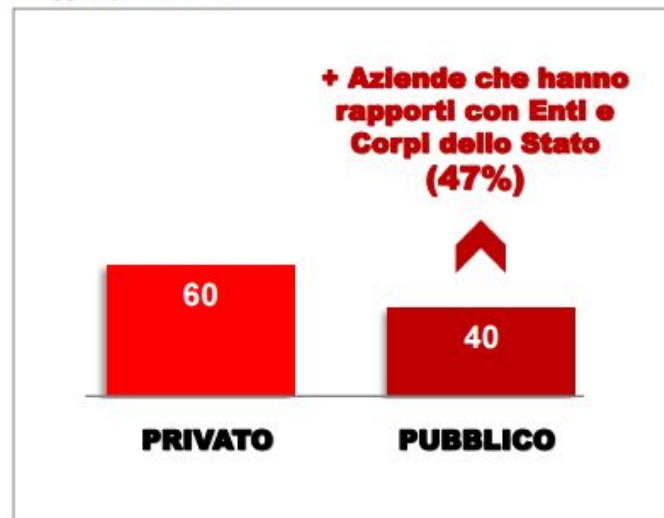
Per supportare parte degli investimenti abbiamo optato per un prestito in capitale di debito con tasso di interesse al 4%, da restituire in 5 anni, in particolare:

I anno: €30000

II anno: €30000

III anno: € 30000

*A Suo avviso, qual è il settore di impiego dei droni con maggiori potenzialità?*





## 9.2 INFORMAZIONI ECONOMICHE

### CAPITALE SOCIALE

Per rendere il progetto sostenibile, abbiamo avuto la possibilità di inserire solo 2 soci-lavoratori per il primo anno, altri due il secondo anno e ulteriori due per il terzo anno.

Ogni socio partecipa con una quota di capitale di €25000.

Coopservice partecipa invece con una quota di €200000

Il capitale proprio sarà quindi pari a €250000 il primo anno, € 300000 il secondo e €350000 il terzo.

# 9.3 INFORMAZIONI ECONOMICHE

RICAVI

I ricavi crescono proporzionalmente alla crescita dell'attività di business, in particolare:

I anno: €115000

II anno: €260000

III anno: €390000

Prezzo unitario del servizio:

I anno: €11500

II anno: €13000

III anno: €13000

	2015	2016	2017
<b>USO SICUREZZA</b>			
DESCRIZIONE PRODOTTO 1			
Prezzo unitario	11500	13000	13000
Quantità vendute	10	20	30
RICAVI	115000	260000	390000
Giorni di dilazione media	90	90	90
Giorni di rotazione magazzino			
Aliquota IVA (%)	22,00%	22,00%	22,00%

# 9.4 INFORMAZIONI ECONOMICHE

## COSTI GESTIONALI E COSTO DEL LAVORO

I costi gestionali crescono proporzionalmente alla crescita dell'attività di business, in particolare:

I anno: €27750

II anno: €41000

III anno: € 54850

Il costo del lavoro dipende dal numero dei soci-lavoratori, quindi:

I anno: €68640

II anno: €137280

III anno: €205920

Costi gestionali	2015	2016	2017	Giorni di dilazione	Aliquota IVA
Acquisti e consumi di materie prime	250	300	350	30	22%
Energia elettrica, gas, acqua	3.000	6.000	9.000	30	22%
Spese di pubblicità e promozioni	5.000	5.000	5.000	30	22%
Trasporti					
Lavorazioni di terzi					
Consulenze e collaborazioni	2.000	3.000	4.000	30	22%
Manutenzioni	6.000	12.000	18.000	30	22%
Provvigioni					
Premi assicurativi	3.500	7.500	10.500	180	22%
Affitti e locazioni passive					
Canoni di leasing					
Spese postali	1.000	1.000	1.000	30	22%
Altri costi amministrativi	6.000	6.000	6.000	30	22%
Altri costi	1.000	1.000	1.000	30	22%
<b>TOTALE COSTI</b>	<b>27.750</b>	<b>41.800</b>	<b>54.850</b>		

# INFORMAZIONI ECONOMICHE

## CONTO ECONOMICO PREVISIONALE

### CONTO ECONOMICO PREVISIONALE

	2015		2016		2017	
Ricavi di vendita	115.000,0	100,0%	260.000,0	100,0%	390.000,0	100,0%
Variazione magazzino	0,0	0,0%	0,0	0,0%	0,0	0,0%
Altri ricavi	0,0	0,0%	0,0	0,0%	0,0	0,0%
<b>VALORE DELLA PRODUZIONE</b>	<b>115.000,0</b>	<b>100,0%</b>	<b>260.000,0</b>	<b>100,0%</b>	<b>390.000,0</b>	<b>100,0%</b>
Materie prime e consumi	250,0	0,2%	300,0	0,1%	350,0	0,1%
Costi per servizi	19.500,0	17,0%	33.500,0	12,9%	46.500,0	11,9%
Godimento beni di terzi	0,0	0,0%	0,0	0,0%	0,0	0,0%
Costi amministrativi	8.000,0	7,0%	8.000,0	3,1%	8.000,0	2,1%
<b>VALORE AGGIUNTO</b>	<b>87.250,0</b>	<b>75,9%</b>	<b>218.200,0</b>	<b>83,9%</b>	<b>335.150,0</b>	<b>85,9%</b>
Costo del lavoro	68.640,0	59,7%	137.280,0	52,8%	205.920,0	52,8%
<b>MARGINE OPERATIVO LORDO</b>	<b>18.610,0</b>	<b>16,2%</b>	<b>80.920,0</b>	<b>31,1%</b>	<b>129.230,0</b>	<b>33,1%</b>
Ammortamenti	21.000,0	18,3%	42.000,0	16,2%	63.000,0	16,2%
Accantonamenti	0,0	0,0%	0,0	0,0%	0,0	0,0%
<b>REDDITO OPERATIVO</b>	<b>-2.390,0</b>	<b>-2,1%</b>	<b>38.920,0</b>	<b>15,0%</b>	<b>66.230,0</b>	<b>17,0%</b>
Oneri finanziari	-950,7	-0,8%	-2.433,8	-0,9%	-2.585,3	-0,7%
<b>RISULTATO ANTE IMPOSTE</b>	<b>-3.340,7</b>	<b>-2,9%</b>	<b>36.486,2</b>	<b>14,0%</b>	<b>63.644,7</b>	<b>16,3%</b>
Imposte	2.583,8	2,2%	10.129,4	3,9%	16.447,2	4,2%
<b>RISULTATO DI ESERCIZIO</b>	<b>-5.924,4</b>	<b>-5,2%</b>	<b>26.356,8</b>	<b>10,1%</b>	<b>47.197,5</b>	<b>12,1%</b>

# INFORMAZIONI

## STATO PATRIMONIALE

### STATO PATRIMONIALE PREVISIONALE

<b>ATTIVO</b>	<b>2015</b>		<b>2016</b>		<b>2017</b>	
Immobilizzazioni materiali	52.000,0		91.000,0		117.000,0	
Immobilizzazioni immateriali	32.000,0		56.000,0		80.000,0	
Immobilizzazioni finanziarie	0,0		0,0		0,0	
<b>TOTALE ATTIVO FISSO</b>	<b>84.000,0</b>	<b>30,4%</b>	<b>147.000,0</b>	<b>38,6%</b>	<b>197.000,0</b>	<b>38,9%</b>
Magazzino	0,0		0,0		0,0	
Crediti verso clienti	35.075,0		79.300,0		118.950,0	
Altri crediti	0,0		0,0		0,0	
Disponibilità liquide	157.598,3		154.426,0		190.021,6	
<b>TOTALE ATTIVO CIRCOLANTE</b>	<b>192.673,3</b>	<b>69,6%</b>	<b>233.726,0</b>	<b>61,4%</b>	<b>308.971,6</b>	<b>61,1%</b>
<b>TOTALE ATTIVITA'</b>	<b>276.673,3</b>	<b>100,0%</b>	<b>380.726,0</b>	<b>100,0%</b>	<b>505.971,6</b>	<b>100,0%</b>
<b>PASSIVO</b>						
Capitale sociale	250.000,0		300.000,0		350.000,0	
Riserve e risultato a nuovo			-5.924,4		19.641,7	
Risultato di esercizio	-5.924,4		26.356,8		47.197,5	
<b>PATRIMONIO NETTO</b>	<b>244.075,6</b>	<b>88,2%</b>	<b>320.432,4</b>	<b>84,2%</b>	<b>416.839,1</b>	<b>83,7%</b>
<b>FONDO TFR</b>	<b>3.120,0</b>	<b>1,1%</b>	<b>6.240,0</b>	<b>1,6%</b>	<b>9.360,0</b>	<b>1,9%</b>
<b>ALTRI FONDI PER RISCHI E ONERI</b>	<b>0,0</b>	<b>0,0%</b>	<b>0,0</b>	<b>0,0%</b>	<b>0,0</b>	<b>0,0%</b>
Finanziamenti a medio lungo termine	24.469,4		43.182,8		55.905,8	
<b>PASSIVITA' CONSOLIDATE</b>	<b>27.589,4</b>	<b>10,0%</b>	<b>49.422,8</b>	<b>13,0%</b>	<b>65.265,8</b>	<b>13,1%</b>
Prestiti da soci	0,0		0,0		0,0	
Debiti verso fornitori	4.600,4		8.062,2		10.913,9	
Altri debiti	407,9		2.808,7		4.952,7	
Debiti bancari a breve	0,0		0,0		0,0	
<b>TOTALE PASSIVITA' CORRENTI</b>	<b>5.008,3</b>	<b>1,8%</b>	<b>10.870,8</b>	<b>2,9%</b>	<b>15.866,7</b>	<b>3,2%</b>
<b>TOTALE PASSIVITA'</b>	<b>276.673,3</b>	<b>100,0%</b>	<b>380.726,0</b>	<b>100,0%</b>	<b>497.971,6</b>	<b>100,0%</b>

# INFORMAZIONI ECONOMICHE

## RENDICONTO FINANZIARIO

### RENDICONTO FINANZIARIO PREVISIONALE

	2015	2016	2017
Reddito operativo	-2.390,0	38.920,0	66.230,0
Ammortamenti	21.000,0	42.000,0	63.000,0
Accantonamenti	0,0	0,0	0,0
TFR	3.120,0	3.120,0	3.120,0
<b>FLUSSO REDDITUALE GESTIONE CARATTERISTICA</b>	<b>21.730,0</b>	<b>84.040,0</b>	<b>132.350,0</b>
Variazione crediti commerciali	-35.075,0	-44.225,0	-39.650,0
Variazione credito IVA	0,0	0,0	0,0
Variazione rimanenze	0,0	0,0	0,0
Variazione fornitori	4.600,4	3.461,8	2.851,8
Variazione debito IVA	407,9	2.400,8	2.144,1
<b>FLUSSO MONETARIO GESTIONE TIPICA</b>	<b>-8.336,7</b>	<b>45.677,5</b>	<b>97.695,8</b>
Investimenti netti Immobilizzazioni materiali	-65.000,0	-65.000,0	-65.000,0
Investimenti Immobilizzazioni immateriali	-40.000,0	-40.000,0	-40.000,0
Immobilizzazioni finanziarie	0,0	0,0	0,0
Variazione debiti finanziari a medio lungo termine	24.469,4	18.713,5	12.723,0
Oneri finanziari su finanziamenti a medio lungo termine	-1.099,3	-1.973,3	-2.612,9
Aumenti capitale sociale	250.000,0	50.000,0	50.000,0
Distribuzione utile		0,0	-790,7
Finanziamenti dei soci	0,0	0,0	0,0
Imposte	-2.583,8	-10.129,4	-16.447,2
Proventi finanziari a breve	148,6	0,0	27,6
Oneri finanziari a breve	0,0	-460,5	0,0
<b>FLUSSO DI LIQUIDITA' TOTALE</b>	<b>157.598,3</b>	<b>-3.172,2</b>	<b>35.595,6</b>
<b>LIQUIDITA' NETTA INIZIALE</b>	<b>0,0</b>	<b>157.598,3</b>	<b>154.426,0</b>
<b>LIQUIDITA' NETTA FINALE</b>	<b>157.598,3</b>	<b>154.426,0</b>	<b>190.021,6</b>

# INFORMAZIONI ECONOMICHE

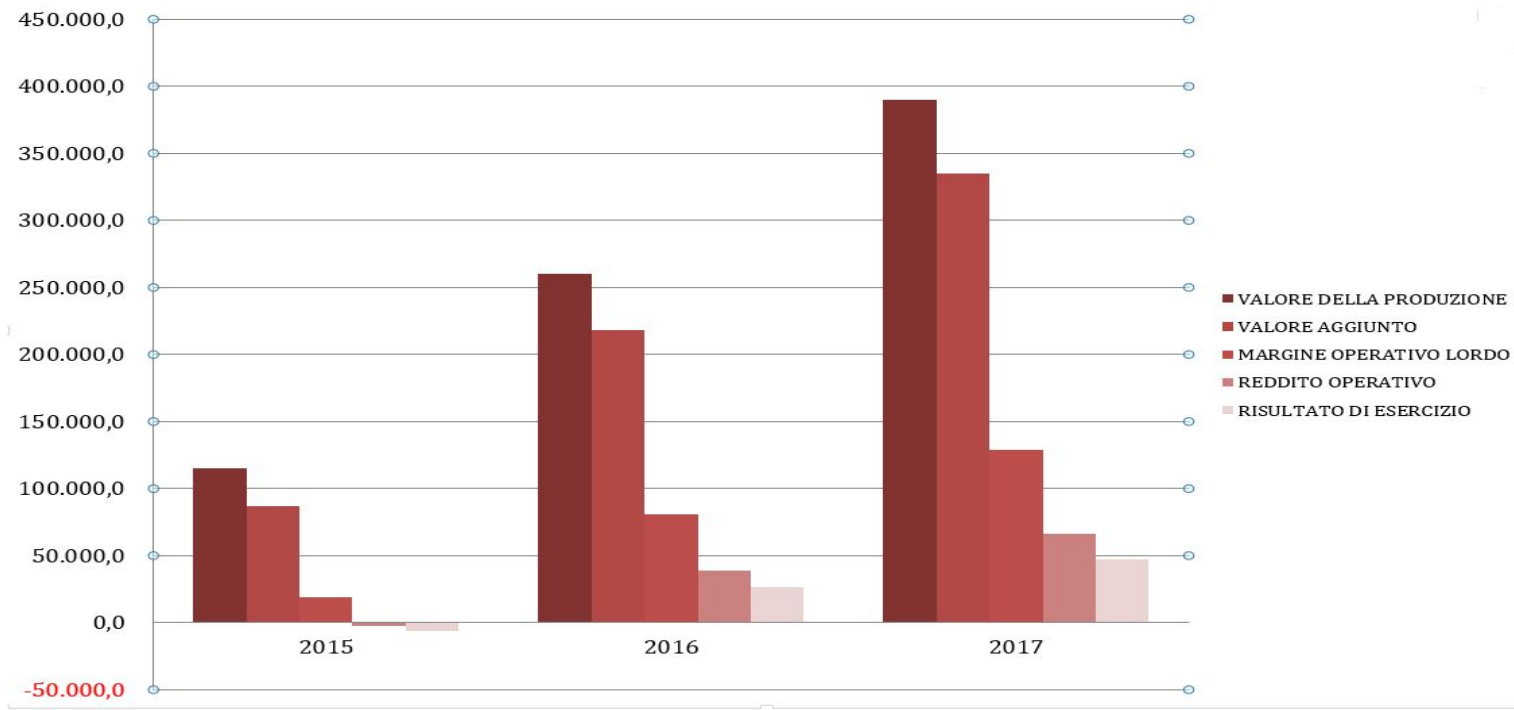
INDICI

<b>INDICATORI SINTETICI</b>	<b>2015</b>	<b>2016</b>	<b>2017</b>
TASSO CRESCITA DEI RICAVI		126,09%	50,00%
MOL/VENDITE	16,18%	31,12%	33,14%
REDDITO OPERATIVO/ONERI FINANZIARI	RO < 0	16,0	25,6
PFN/MOL	PFN > 0	PFN > 0	PFN > 0
FLUSSI DI CASSA/RATE DEI MUTUI	FLUSSI NEGATIVI	3,4	4,9
MARGINE SECONDARIO DI STRUTTURA	190.785	229.095	294.465
ROI	-0,9%	10,2%	13,1%
ROS	-2,1%	-2,1%	15,0%

# INFORMAZIONI ECONOMICHE

## GRAFICI

### Andamento Conto economico





*Grazie per l'attenzione*

